



БУТИС

аучно-производственное
предприятие

Радиочастотные фильтры
и ПАВ фильтры

Тел: (495)411-96-08

Факс: (495)411-96-09

121357, г. Москва
ул. Верейская д.29

E-mail: butis.m@ru.net

Web: www.butis-m.ru

Фильтр на ПАВ - Частота 153,6 МГц

Название: Фильтр на ПАВ 153,6 МГц, полоса пропускания 37,85 МГц

Обозначение: FS-153B38

Корпус: SMD 13,3 x 6,5 x 1,8 мм

1. Основные технические параметры фильтра FS-153B38:

Параметр	Ед.	Мин.	Тип.	Макс.
Центральная частота (Fo)	МГц	153,4	153,6	153,8
Вносимое затухание	дБ		12,3	15
Ширина полосы пропускания по уровню -1,0 дБ	МГц	36	37,85	
Ширина полосы пропускания по уровню -40 дБ	МГц		53,65	56
Неравномерность затухания в полосе Fo +/-16 МГц	дБ		0,4	1
Неравномерность ГВЗ в полосе Fo +/-16 МГц	нс		22	60
Гарантированное затухание в полосах задерживания	дБ	40	50	
Температурный коэффициент частоты	Ppm/°C		-86	

- Максимальный уровень входного непрерывного сигнала 5 дБм
- Сопротивление нагрузки и генератора 50 ± 5 Ом
- Диапазон рабочих температур: $-10^{\circ}\text{C} \dots +80^{\circ}\text{C}$



БУТИС

Научно-производственное
предприятие

Радиочастотные фильтры
и ПАВ фильтры

Тел: (495)411-96-08

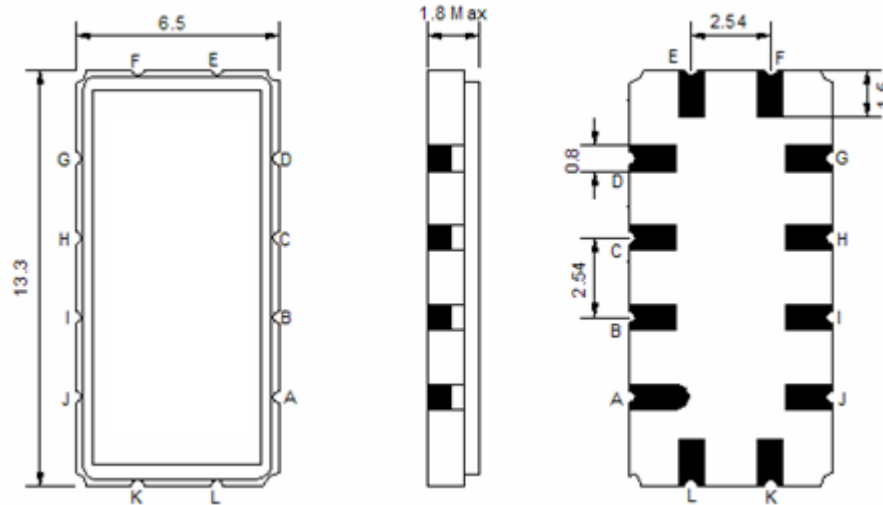
Факс: (495)411-96-09

121357, г. Москва
ул. Верейская д.29

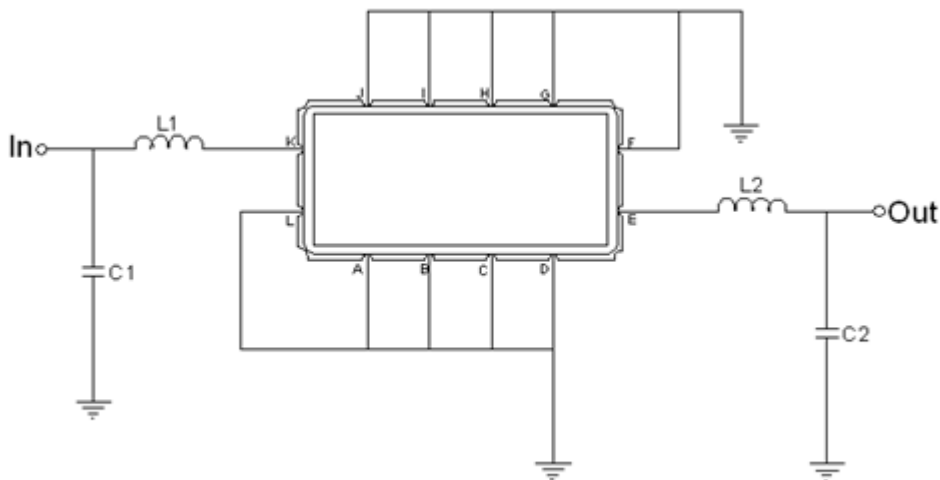
E-mail: butis.m@ru.net

Web: www.butis-m.ru

2. Габариты и маркировка фильтра FS-153B38:



3. Схема согласования:



$$L1 = 82 \text{ нГ}^*; L2 = 68 \text{ нГ}^*; C1 = 12 \text{ пФ}^*; C1 = 15 \text{ пФ}^*$$

К – Вход

Е – Выход

А, В, С, D, F, G, H, I, J, L – Земля

*_ значения элементов согласования могут меняться при использовании фильтра в аппаратуре



БУТИС

Научно-производственное
предприятие

Радиочастотные фильтры
и ПАВ фильтры

Тел: (495)411-96-08

Факс: (495)411-96-09

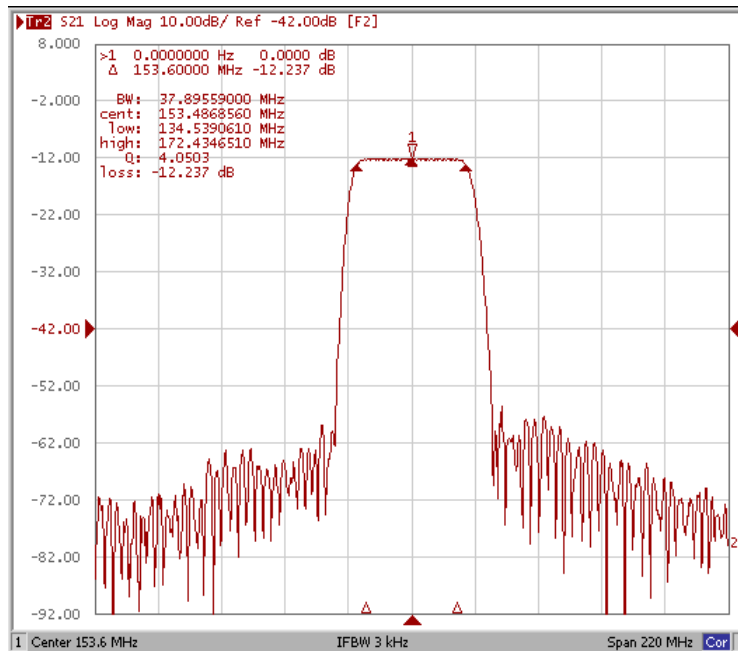
121357, г. Москва
ул. Верейская д.29

E-mail: butis.m@ru.net

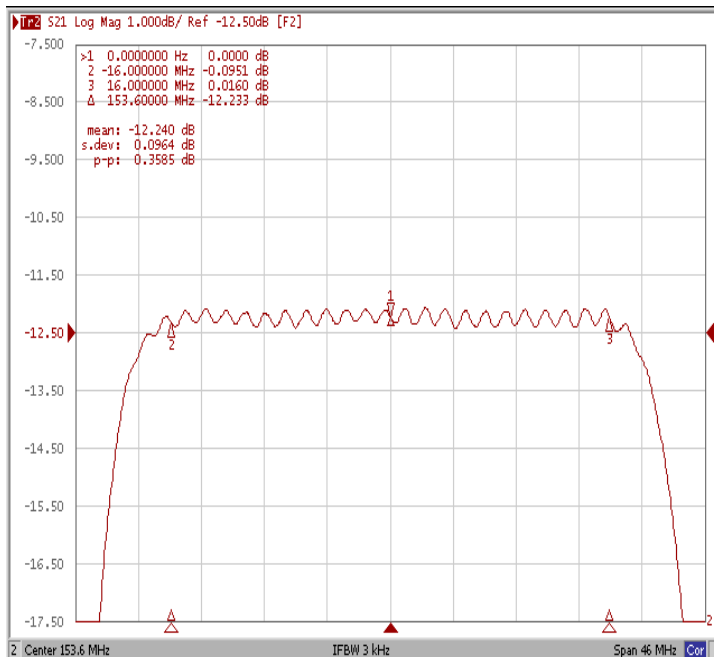
Web: www.butis-m.ru

4. Экспериментальные частотные характеристики фильтра FS-153B38:

$|S_{21}|$, дБ



$|S_{21}|$, дБ ($F_0 \pm 16$ МГц)



ГВЗ ($F_0 \pm 16$ МГц)

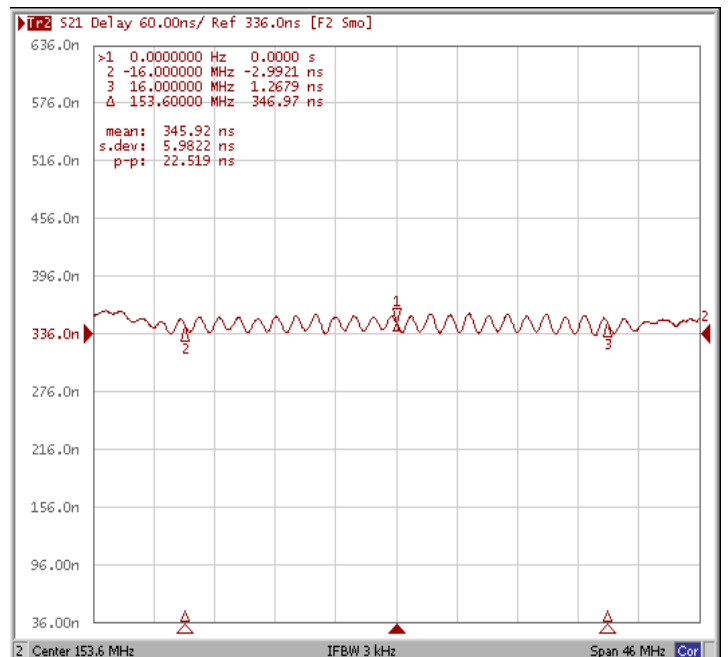
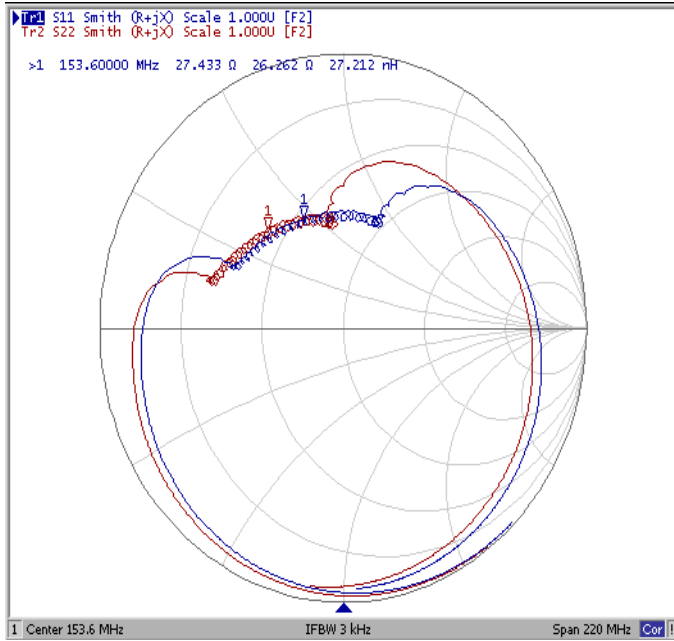




Диаграмма Смита



КСВ

