



# БУТИС

Научно-  
производственное  
предприятие

Радиочастотные фильтры  
и ПАВ фильтры

Тел: (495)411-96-08

Факс: (495)411-96-09

121357, г. Москва  
ул. Верейская д.29

E-mail: [butis.m@ru.net](mailto:butis.m@ru.net)

Web: [www.butis-m.ru](http://www.butis-m.ru)

## Фильтр на ПАВ - Частота 140,0 МГц

**Название:** Фильтр на ПАВ 140 МГц, полоса пропускания 4,3 МГц

**Обозначение:** FS-140B5

**Корпус:** SMD 13,3 x 6,5 x 1,8 мм

### 1. Основные технические параметры фильтра FS-140B5:

Параметр	Ед.	Мин.	Тип.	Макс.
Центральная частота (Fo)	МГц	139,85	140	140,15
Вносимое затухание	дБ		10,5	12
Ширина полосы пропускания по уровню -1,0 дБ	МГц	4,0	4,3	
Ширина полосы пропускания по уровню -40 дБ	МГц		7,7	7,9
Неравномерность затухания в полосе Fo +/-2,15 МГц	дБ		0,3	1
Неравномерность ГВЗ в полосе Fo +/-2,15 МГц	нс		50	100
Гарантированное затухание в полосах задерживания	дБ	45	50	
Температурный коэффициент частоты	ppm/°C		-86	

- Максимальный уровень входного непрерывного сигнала 10 дБм
- Максимальный уровень постоянного напряжения 10 В
- Сопротивление нагрузки и генератора  $50 \pm 5$  Ом
- Диапазон рабочих температур: - 30°C + 80°C



# БУТИС

Научно-производственное  
предприятие

Радиочастотные фильтры  
и ПАВ фильтры

Тел: (495)411-96-08

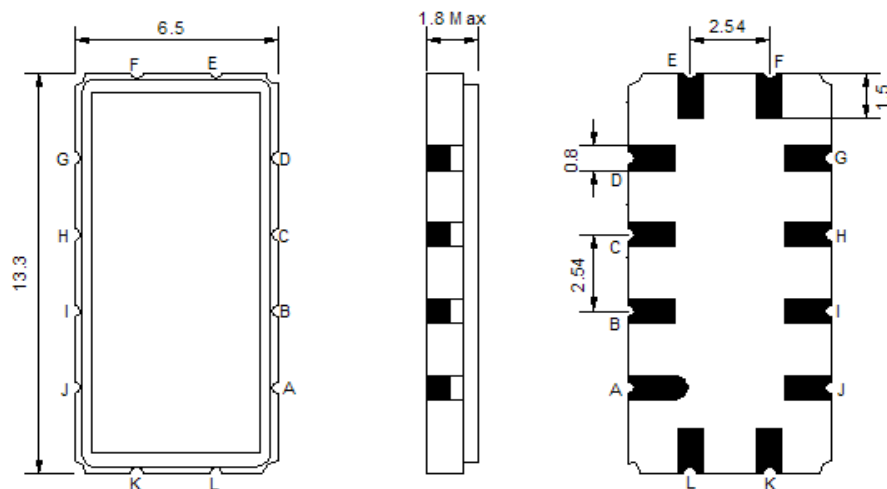
Факс: (495)411-96-09

121357, г. Москва  
ул. Верейская д.29

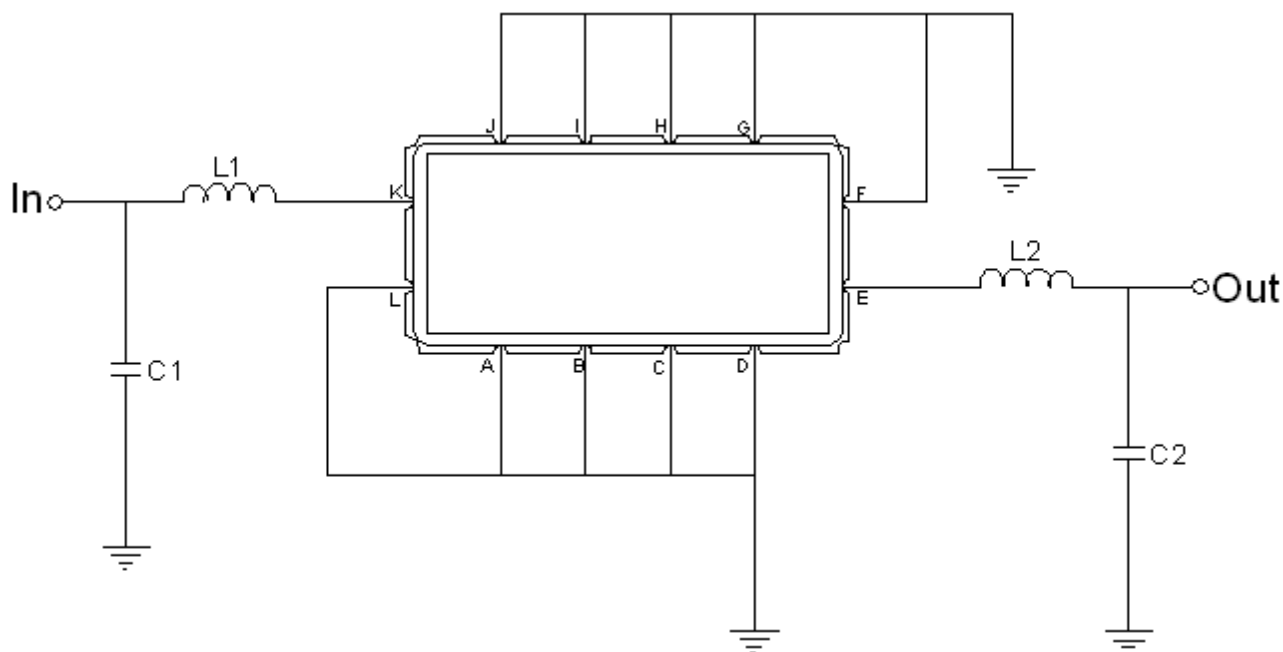
E-mail: [butis.m@ru.net](mailto:butis.m@ru.net)

Web: [www.butis-m.ru](http://www.butis-m.ru)

## 2. Габариты и маркировка фильтра FS-140B5:



## 3. Схема согласования:



$$L1 = 47 \text{ нГ*}; L2 = 47 \text{ нГ*}; C1 = 43 \text{ пФ}; C2 = 43 \text{ пФ}$$

К – Вход

Е – Выход

А, В, С, D, F, G, H, I, J, L – Земля

\*- значения элементов согласования могут меняться при использовании фильтра в аппаратуре



# БУТИС

Научно-производственное  
предприятие

Радиочастотные фильтры  
и ПАВ фильтры

Тел: (495)411-96-08

Факс: (495)411-96-09

121357, г. Москва  
ул. Верейская д.29

E-mail: [butis.m@ru.net](mailto:butis.m@ru.net)

Web: [www.butis-m.ru](http://www.butis-m.ru)

#### 4. Экспериментальные частотные характеристики фильтра FS-140B5:

$|S_{21}|$ , дБ

