

**БУТИС**Научно-производственное
предприятиеРадиочастотные фильтры
и ПАВ фильтры

Тел: (495)411-96-08

Факс: (495)411-96-09

121357, г. Москва
ул. Верейская д.29E-mail: butis.m@ru.netWeb: www.butis-m.ru

Фильтр на ПАВ - Частота 115,3 МГц

Название: Фильтр на ПАВ 115,3 МГц, полоса пропускания 6,2 МГц**Обозначение:** FS-115B7-2**Корпус:** SMD 9,1 x 4,8 x 1,5 мм

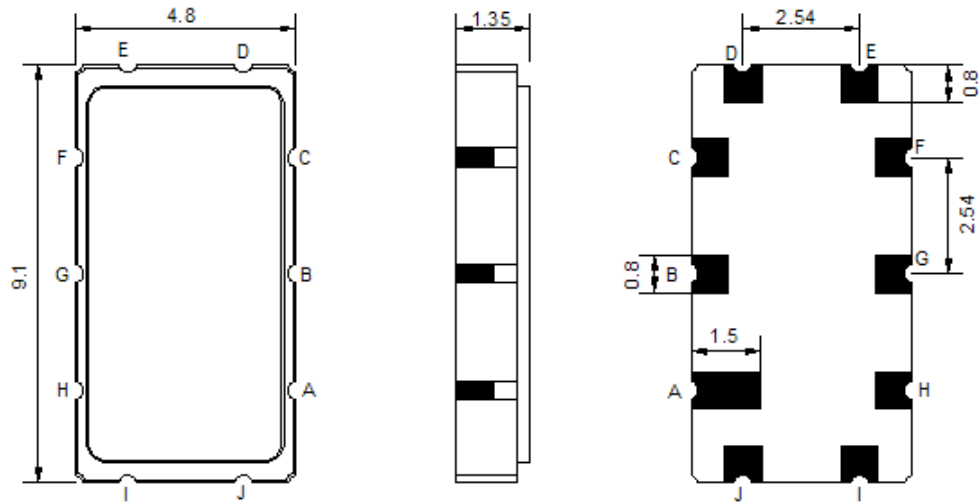
1. Основные технические параметры фильтра FS-115B7-2:

Параметр	Ед.	Мин.	Тип.	Макс.
Центральная частота (Fo)	МГц		115,3	
Вносимое затухание	дБ		13,2	15
Ширина полосы пропускания по уровню -1,0 дБ	МГц	5	6,2	
Ширина полосы пропускания по уровню -40 дБ	МГц		10,18	10,8
Неравномерность затухания в полосе Fo +/-2,2 МГц	дБ		0,3	0,7
Неравномерность ГВЗ в полосе Fo +/-2,2 МГц	нс		40	80
Гарантированное затухание в полосах задерживания	дБ	45	50	
Температурный коэффициент частоты	ppm/°C		-20	

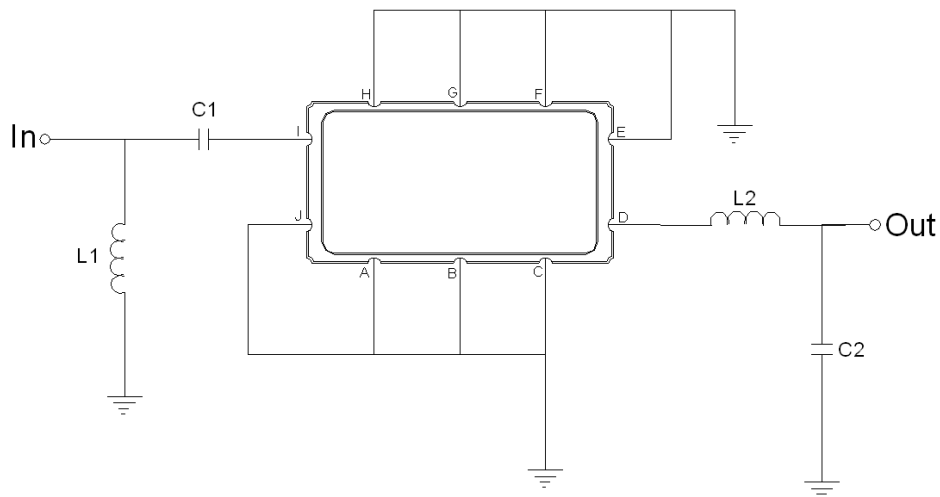
- Максимальный уровень входного непрерывного сигнала 10 дБм
- Максимальный уровень постоянного напряжения 10 В
- Сопротивление нагрузки и генератора 50 ± 5 Ом
- Диапазон рабочих температур: -5°C ... +70°C



2. Габариты и маркировка фильтра FS-115B7-2:



3. Схема согласования:



$$L1 = 27 \text{ нГ}^*; L2 = 47 \text{ нГ}^*; C1 = 200 \text{ пФ}^*; C2 = 82 \text{ пФ}^*$$

I – Вход

D – Выход

A, B, C, E, F, G, H, J – Земля

* - значения элементов согласования могут меняться при использовании фильтра в аппаратуре



БУТИС

Научно-производственное
предприятие

Радиочастотные фильтры
и ПАВ фильтры

Тел: (495)411-96-08

Факс: (495)411-96-09

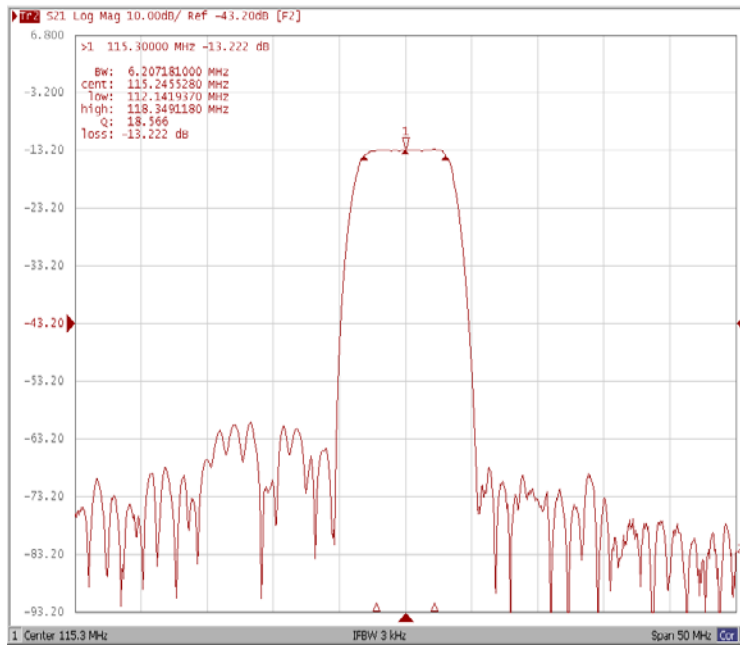
121357, г. Москва
ул. Верейская д.29

E-mail: butis.m@ru.net

Web: www.butis-m.ru

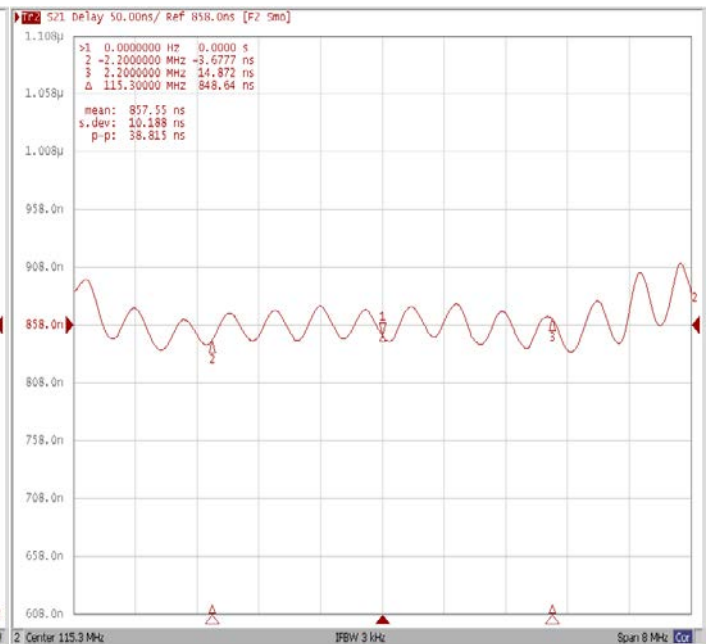
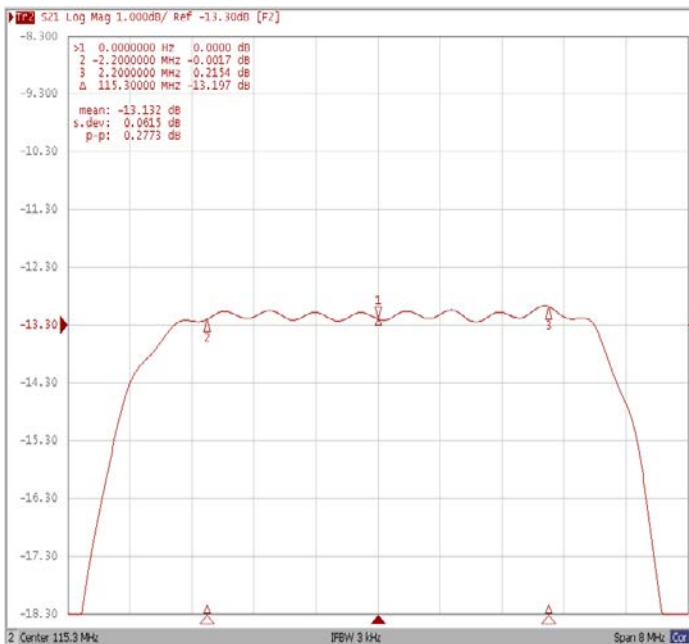
4. Экспериментальные частотные характеристики фильтра FS-115B7-2:

$|S_{21}|$, дБ



$|S_{21}|$, дБ ($F_0 \pm 2,2$ МГц)

ГВЗ ($F_0 \pm 2,2$ МГц)





БУТИС

Научно-производственное
предприятие

Радиочастотные фильтры
и ПАВ фильтры

Тел: (495)411-96-08

Факс: (495)411-96-09

121357, г. Москва
ул. Верейская д.29

Е-mail: butis.m@ru.net

Web: www.butis-m.ru

Диаграмма Смита

КСВ

