



Фильтр на ПАВ - Частота 115 МГц

Название: Фильтр на ПАВ 115 МГц, полоса пропускания 29,94 МГц

Обозначение: FS-115B30

Корпус: SMD 20,0 x 9,8 x 1,8 мм

1. Основные технические параметры фильтра FS-115B30:

| Параметр | Ед. | Мин. | Тип. | Макс. |
|---|--------|--------|-------|--------|
| Центральная частота (Fo) | МГц | 114,85 | 115 | 115,15 |
| Вносимое затухание | дБ | | 24,5 | 27 |
| Ширина полосы пропускания по уровню -1,0 дБ | МГц | 29,8 | 29,94 | |
| Ширина полосы пропускания по уровню -40 дБ | МГц | | 31,95 | 32,1 |
| Неравномерность затухания в полосе Fo +/-14,5 МГц | дБ | | 0,7 | |
| Неравномерность ГВЗ в полосе Fo +/-14,5 МГц | нс | | 30 | 80 |
| Гарантированное затухание в полосах задерживания | дБ | | 52 | |
| Температурный коэффициент частоты | ppm/°C | | -72 | |

- Максимальный уровень входного непрерывного сигнала 10 дБм
- Максимальный уровень постоянного напряжения 10 В
- Сопротивление нагрузки и генератора 50 ± 5 Ом
- Диапазон рабочих температур: 0°C ... +60°C



БУТИС

Научно-производственное
предприятие

Радиочастотные фильтры
и ПАВ фильтры

Тел: (495)411-96-08

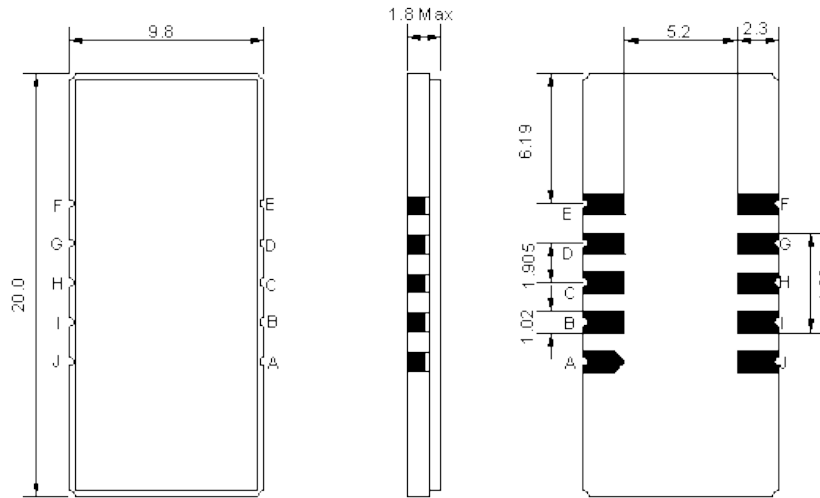
Факс: (495)411-96-09

121357, г. Москва
ул. Верейская д.29

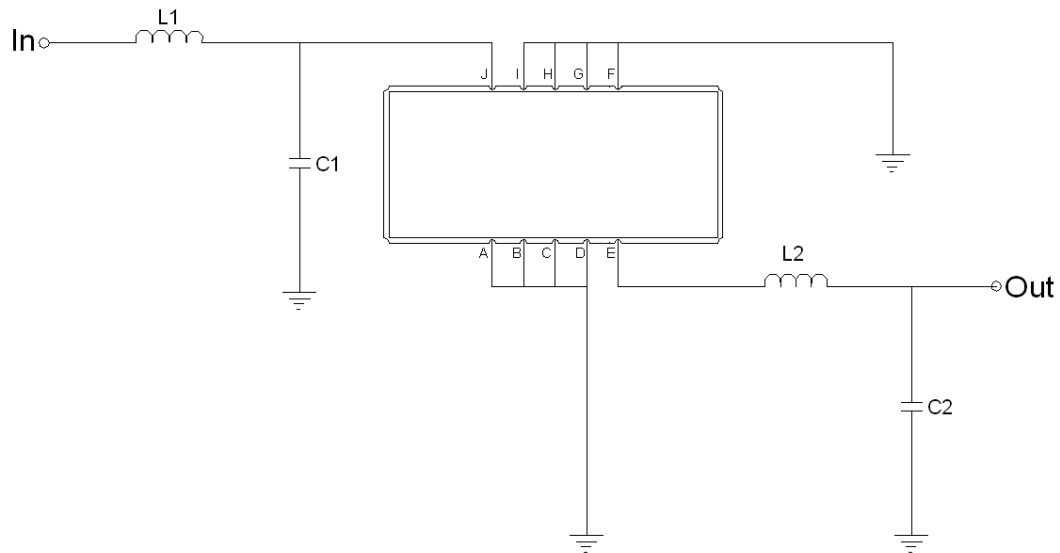
E-mail: butis.m@ru.net

Web: www.butis-m.ru

2. Габариты и маркировка фильтра FS-115B30:



3. Схема согласования:



$$L1 = 150 \text{ нГ}^*; L2 = 150 \text{ нГ}^*; C1 = 7 \text{ пФ}^*; C2 = 16 \text{ пФ}^*;$$

J – Вход

E – Выход

A, B, C, D, F, G, H, I – Земля

* - значения элементов согласования могут меняться при использовании фильтра в аппаратуре



БУТИС

Научно-производственное
предприятие

Радиочастотные фильтры
и ПАВ фильтры

Тел: (495)411-96-08

Факс: (495)411-96-09

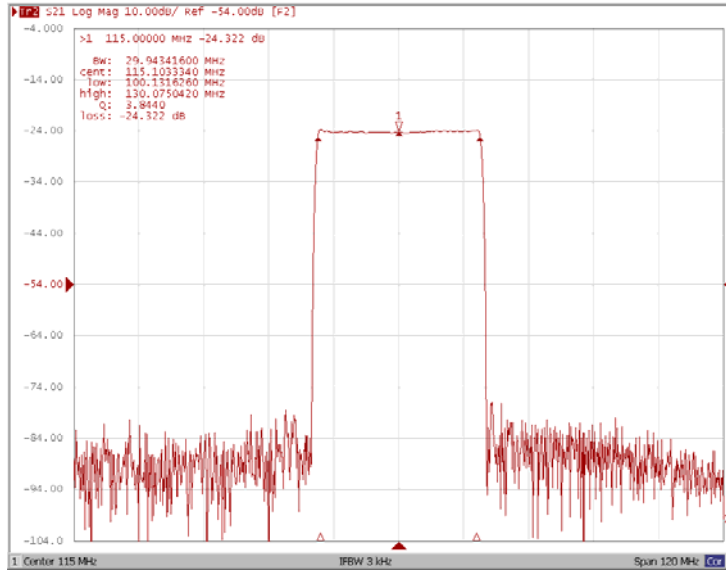
121357, г. Москва
ул. Верейская д.29

Е-mail: butis.m@ru.net

Web: www.butis-m.ru

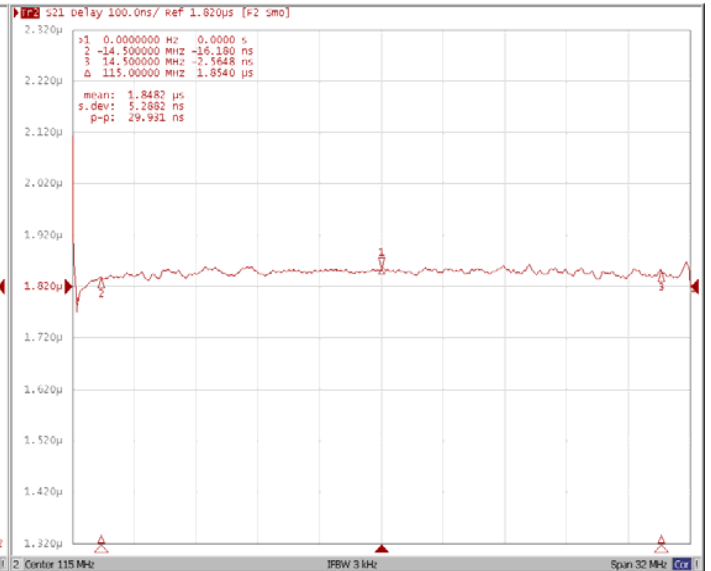
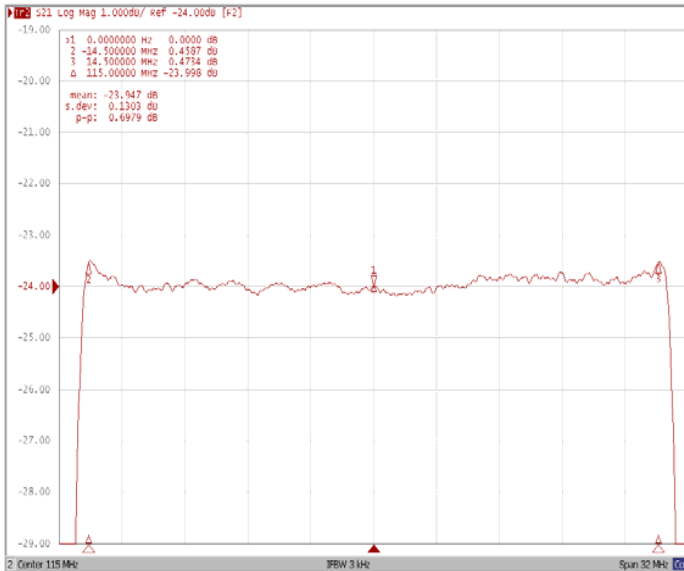
4. Экспериментальные частотные характеристики фильтра FS-115B30:

$|S_{21}|$, дБ



$|S_{21}|$, дБ ($F_0 \pm 14,5$ МГц)

ГВЗ ($F_0 \pm 14,5$ МГц)





БУТИС

Научно-производственное
предприятие

Радиочастотные фильтры
и ПАВ фильтры

Тел: (495)411-96-08

Факс: (495)411-96-09

121357, г. Москва
ул. Верейская д.29

E-mail: butis.m@ru.net

Web: www.butis-m.ru

Диаграмма Смита

КСВ

