



Фильтр на ПАВ - Частота 115 МГц

Название: Фильтр на ПАВ 115 МГц, полоса пропускания 16,2 МГц

Обозначение: FS-115B16-6

Корпус: SMD 13,3 x 6,5 x 1,8 мм

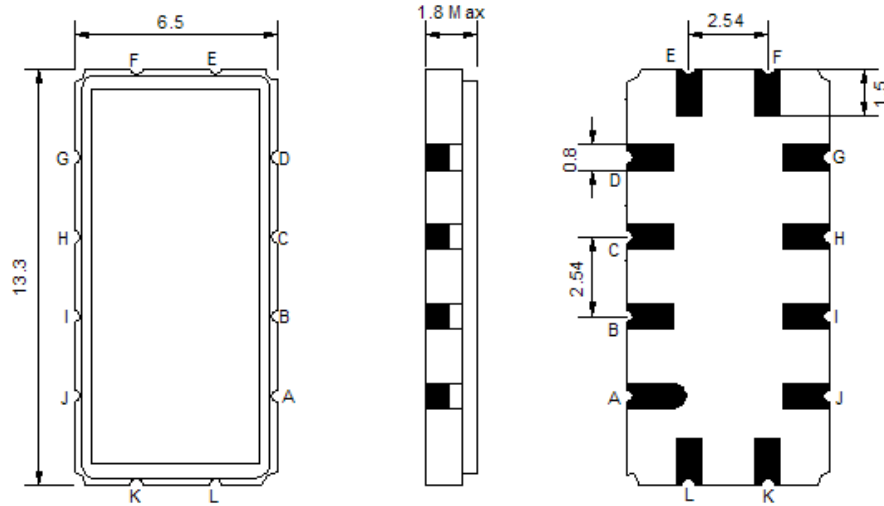
1. Основные технические параметры фильтра FS-115B16-6:

Параметр	Ед.	Мин.	Тип.	Макс.
Центральная частота (Fo)	МГц		115	
Вносимое затухание	дБ		20,5	23
Ширина полосы пропускания по уровню -1,0 дБ	МГц	16,05	16,2	
Ширина полосы пропускания по уровню -40 дБ	МГц		18,7	18,85
Неравномерность затухания в полосе Fo +/-7,5 МГц	дБ		0,53	1
Неравномерность ГВЗ в полосе Fo +/-7,5 МГц	нс		34	70
Гарантированное затухание в полосах задерживания	дБ	50	58	
Температурный коэффициент частоты	ppm/°C		-72	

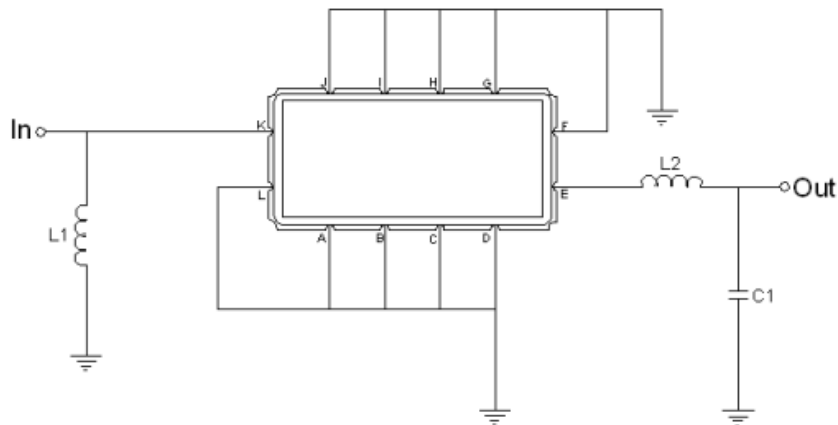
- Максимальный уровень входного непрерывного сигнала 10 дБм
- Максимальный уровень постоянного напряжения 10 В
- Сопротивление нагрузки и генератора 50 ± 5 Ом
- Диапазон рабочих температур: -5°C ... +70°C



2. Габариты и маркировка фильтра FS-115B16-6:



3. Схема согласования:



$$L1 = 120 \text{ нГ}^*; L2 = 56 \text{ нГ}^*; C1 = 5 \text{ пФ}^*$$

К – Вход

Е – Выход

А, В, С, D, F, G, H, I, J, L – Земля

* - значения элементов согласования могут меняться при использовании фильтра в аппаратуре



БУТИС

Научно-производственное
предприятие

Радиочастотные фильтры
и ПАВ фильтры

Тел: (495)411-96-08

Факс: (495)411-96-09

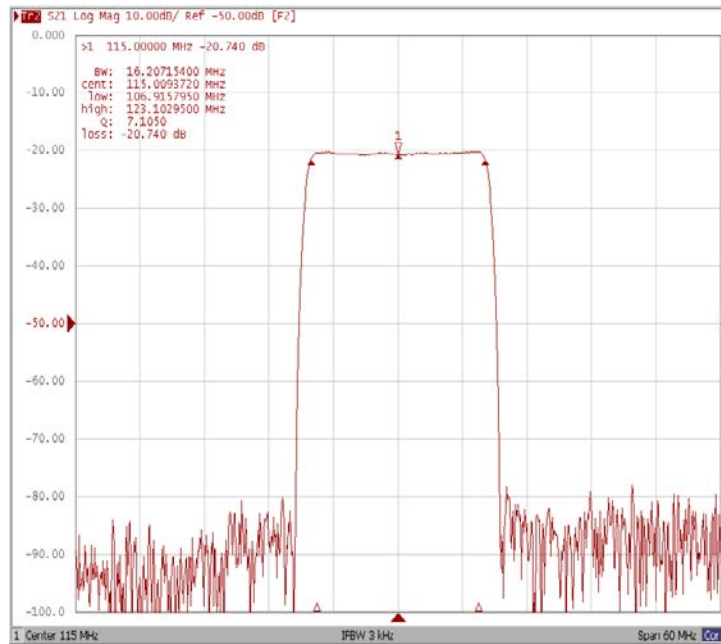
121357, г. Москва
ул. Вере́йская д.29

E-mail: butis.m@ru.net

Web: www.butis-m.ru

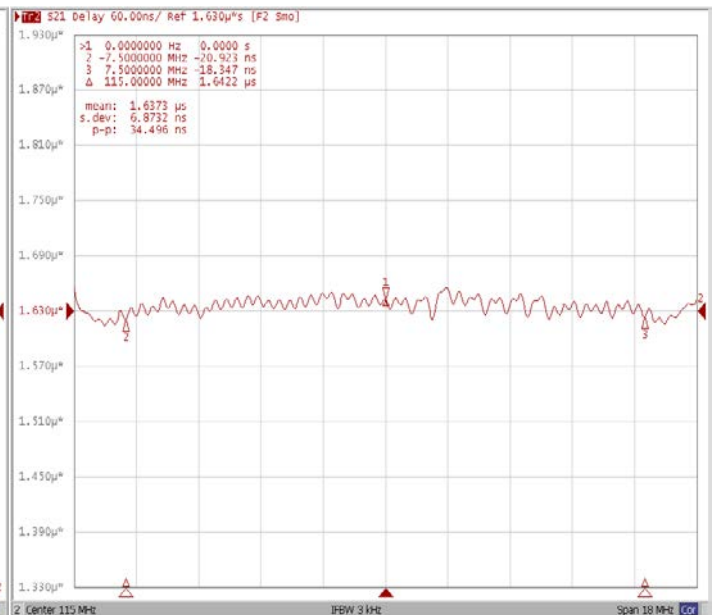
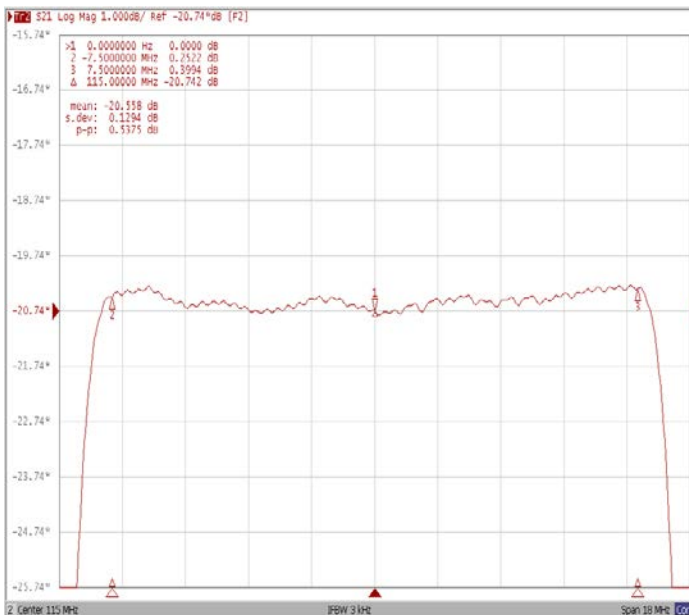
4. Экспериментальные частотные характеристики фильтра FS-115B16-6:

$|S_{21}|$, дБ



$|S_{21}|$, дБ (Fo+/-7,5 МГц)

ГВЗ (Fo+/-7,5 МГц)





БУТИС

Научно-производственное
предприятие

Радиочастотные фильтры
и ПАВ фильтры

Тел: (495)411-96-08

Факс: (495)411-96-09

121357, г. Москва
ул. Верейская д.29

Е-mail: butis.m@ru.net

Web: www.butis-m.ru

Диаграмма Смита

КСВ

