

**БУТИС**Научно-производственное
предприятиеРадиочастотные фильтры
и ПАВ фильтры

Тел: (495)411-96-08

Факс: (495)411-96-09

121357, г. Москва
ул. Верейская д.29E-mail: butis.m@ru.netWeb: www.butis-m.ru

Фильтр на ПАВ - Частота 110 МГц

Название: Фильтр на ПАВ 110 МГц, полоса пропускания 2,18 МГц**Обозначение:** FS-110B2**Корпус:** SMD 13,3 x 6,5 x 1,8 мм

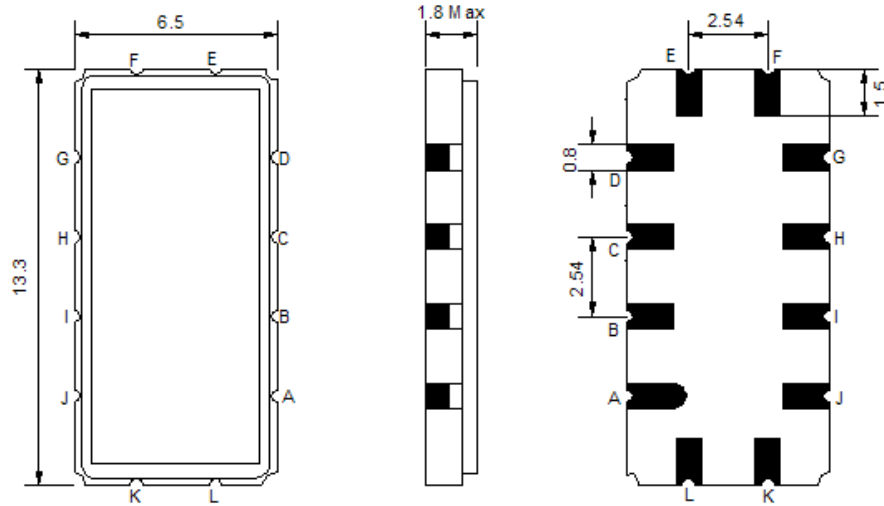
1. Основные технические параметры фильтра FS-110B2:

Параметр	Ед.	Мин.	Тип.	Макс
Центральная частота (Fo)	МГц	109,9	110	110,1
Вносимое затухание	дБ		20	22
Ширина полосы пропускания по уровню -1,0 дБ	МГц	1,8	2,18	
Ширина полосы пропускания по уровню -40 дБ	МГц		3,6	3,8
Неравномерность затухания в полосе Fo +/-0,9 МГц	дБ		0,3	0,9
Неравномерность ГВЗ в полосе Fo +/-0,9 МГц	нс		70	150
Гарантированное затухание в полосах задерживания	дБ	40	47	
Температурный коэффициент частоты	ppm/°C		-0,03	

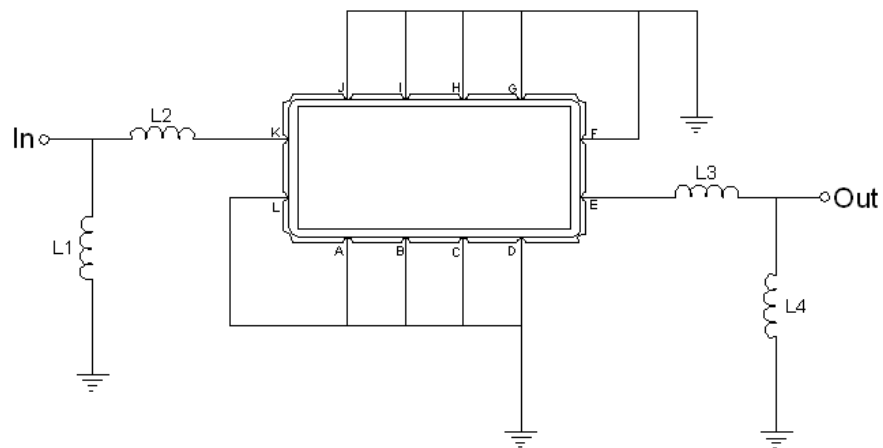
- Максимальный уровень входного непрерывного сигнала 10 дБм
- Максимальный уровень постоянного напряжения 10 В
- Сопротивление нагрузки и генератора 50 ± 5 Ом
- Диапазон рабочих температур: -5°C ... +70°C



2. Габариты и маркировка фильтра FS-110B2:



3. Схема согласования:



$$L1 = 56 \text{ нГ}^*; L2 = 82 \text{ нГ}^*; L3 = 56 \text{ нГ}^*; L4 = 56 \text{ нГ}^*$$

К – Вход

Е – Выход

А, В, С, D, F, G, H, I, J, L – Земля

* - значения элементов согласования могут меняться при использовании фильтра в аппаратуре



БУТИС

Научно-производственное
предприятие

Радиочастотные фильтры
и ПАВ фильтры

Тел: (495)411-96-08

Факс: (495)411-96-09

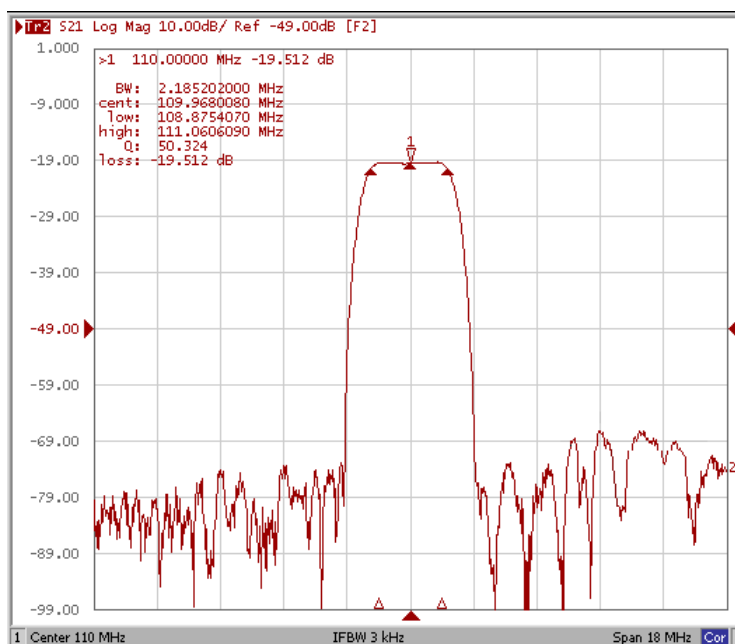
121357, г. Москва
ул. Верейская д.29

E-mail: butis.m@ru.net

Web: www.butis-m.ru

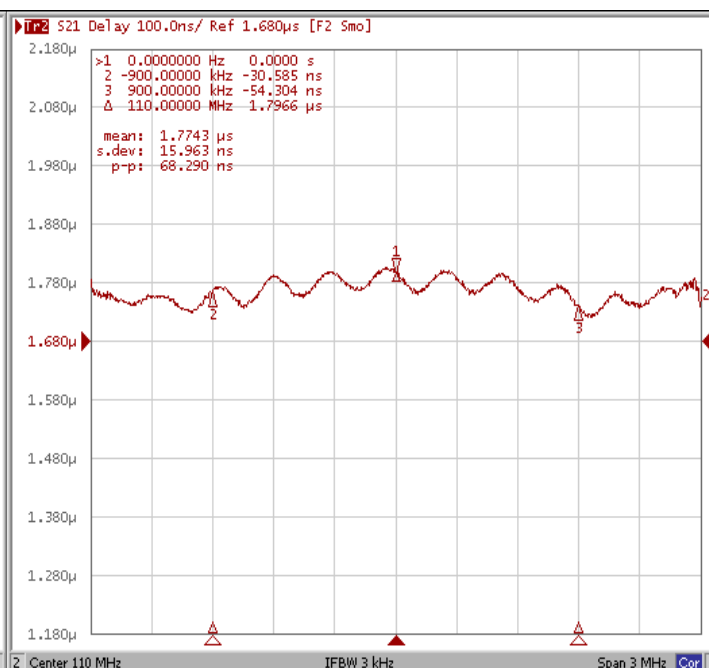
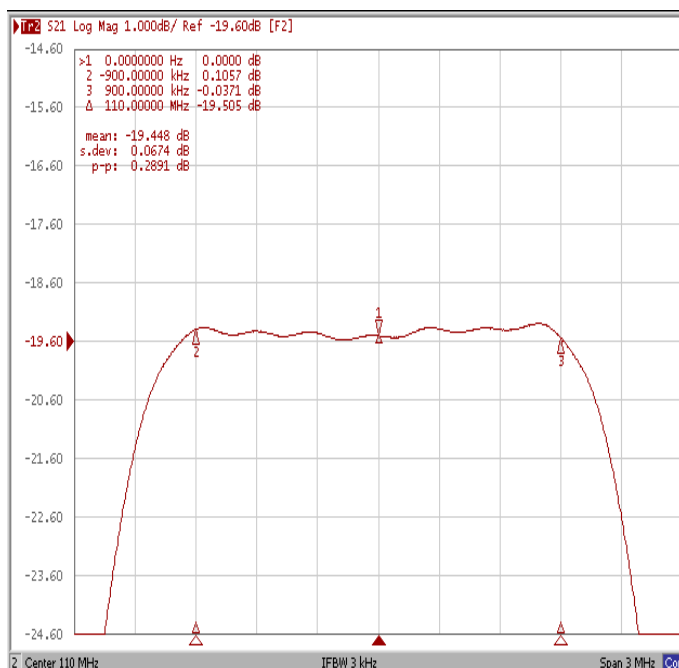
4. Экспериментальные частотные характеристики фильтра FS-110B2:

$|S_{21}|$, дБ



$|S_{21}|$, дБ ($F_0 \pm 0,9$ МГц)

ГВЗ ($F_0 \pm 0,9$ МГц)





БУТИС

Научно-производственное
предприятие

Радиочастотные фильтры
и ПАВ фильтры

Тел: (495)411-96-08

Факс: (495)411-96-09

121357, г. Москва
ул. Верейская д.29

Е-mail: butis.m@ru.net

Web: www.butis-m.ru

Диаграмма Смита

КСВ

