

**БУТИС**Научно-производственное
предприятиеРадиочастотные фильтры
и ПАВ фильтры

Тел: (495)411-96-08

Факс: (495)411-96-09

121357, г. Москва
ул. Верейская д.29E-mail: butis.m@ru.netWeb: www.butis-m.ru

Фильтр на ПАВ - Частота 109,5 МГц

Название: Фильтр на ПАВ 109,5 МГц, полоса пропускания 20,35 МГц**Обозначение:** FS-109B20**Корпус:** SMD 20,0 x 9,8 x 1,8 мм

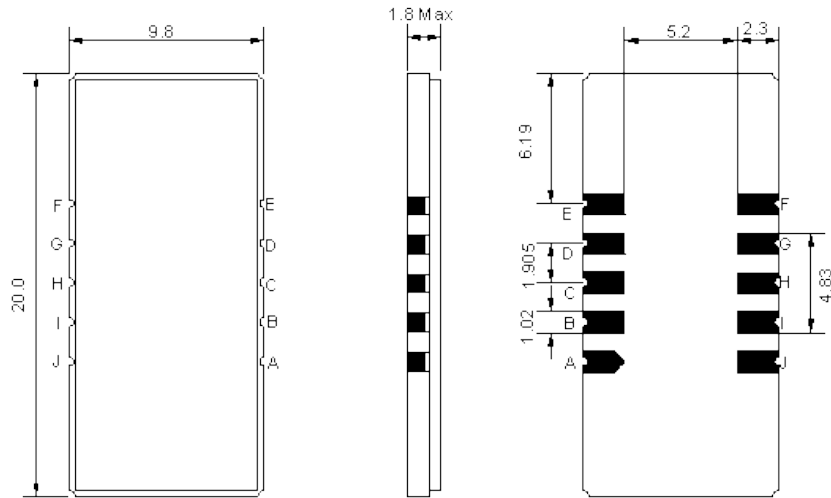
1. Основные технические параметры фильтра FS-109B20:

Параметр	Ед.	Мин.	Тип.	Макс
Центральная частота (Fo)	МГц		109,5	
Вносимое затухание	дБ		21,37	25
Ширина полосы пропускания по уровню -1,0 дБ	МГц	20	20,35	
Ширина полосы пропускания по уровню -45 дБ	МГц		22,5	
Неравномерность затухания в полосе Fo +/-9,22 МГц	дБ		0,45	1
Неравномерность ГВЗ в полосе Fo +/-9,22 МГц	нс		40	80
Гарантированное затухание в полосах задерживания	дБ		50	
Температурный коэффициент частоты	Ppm/°C		-72	

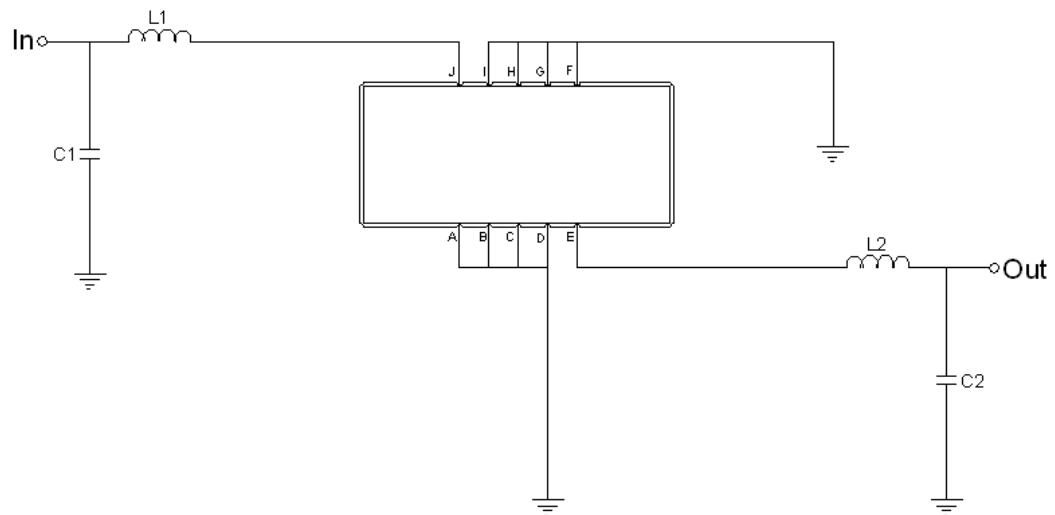
- Максимальный уровень входного непрерывного сигнала 10 дБм
- Максимальный уровень постоянного напряжения 10 В
- Сопротивление нагрузки и генератора 50 ± 5 Ом
- Диапазон рабочих температур: 0°C ... +70°C



2. Габариты и маркировка фильтра FS-109B20:



3. Схема согласования:



$$L1 = 68 \text{ нГ}^*; L2 = 68 \text{ нГ}^*; C1 = 16 \text{ пФ}^*; C2 = 16 \text{ пФ}^*$$

J – Вход

E – Выход

A, B, C, D, F, G, H, I – Земля

* - значения элементов согласования могут меняться при использовании фильтра в аппаратуре



БУТИС

Научно-производственное
предприятие

Радиочастотные фильтры
и ПАВ фильтры

Тел: (495)411-96-08

Факс: (495)411-96-09

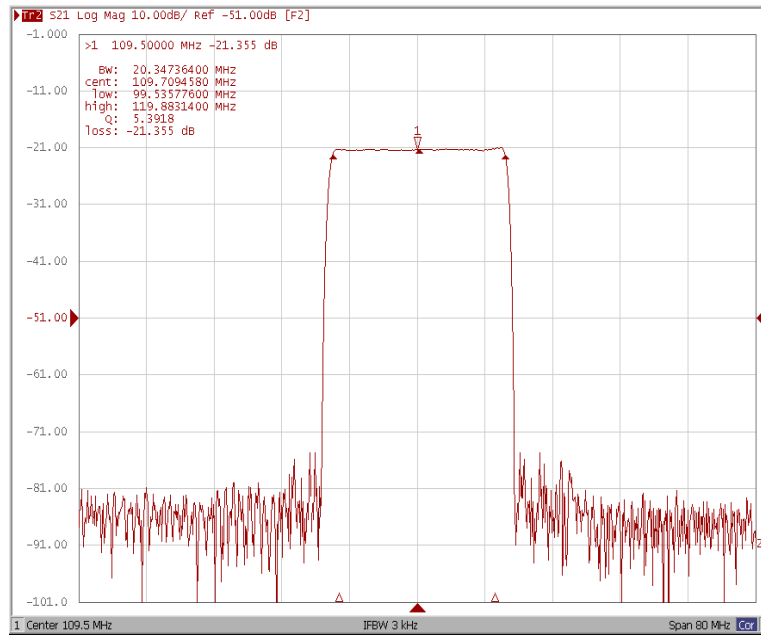
121357, г. Москва
ул. Верейская д.29

E-mail: butis.m@ru.net

Web: www.butis-m.ru

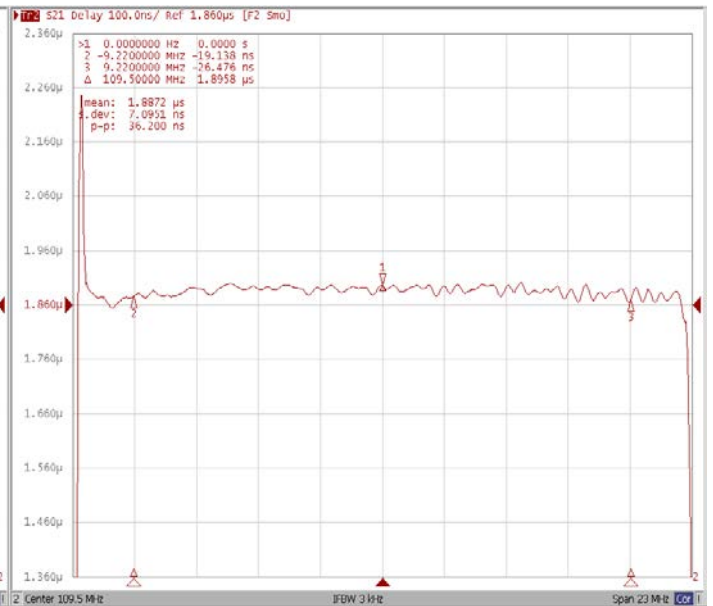
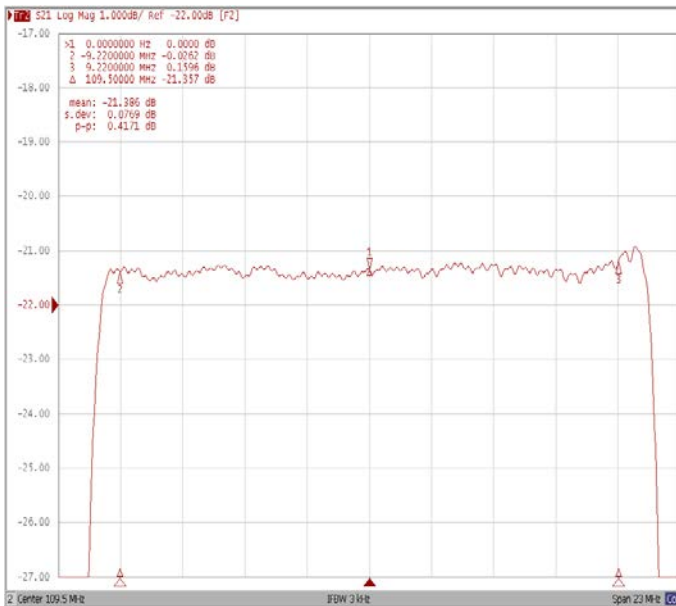
4. Экспериментальные частотные характеристики фильтра FS-109B20:

$|S_{21}|$, дБ



$|S_{21}|$, дБ ($F_0 \pm 9,22$ МГц)

ГВЗ ($F_0 \pm 9,22$ МГц)





БУТИС

Научно-производственное
предприятие

Радиочастотные фильтры
и ПАВ фильтры

Тел: (495)411-96-08

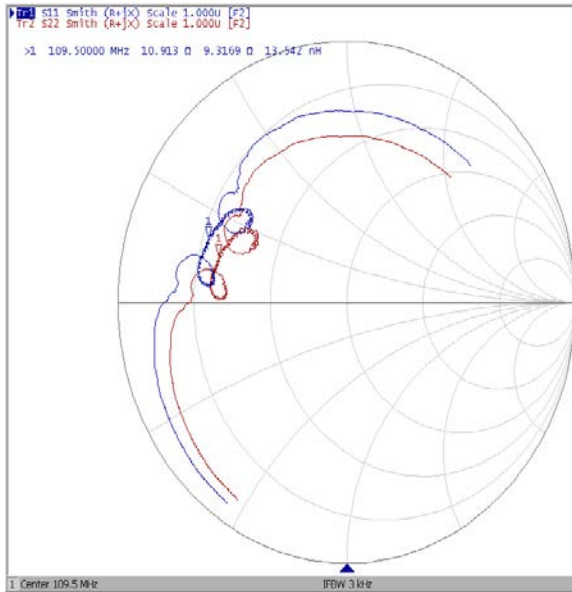
Факс: (495)411-96-09

121357, г. Москва
ул. Верейская д.29

Е-mail: butis.m@ru.net

Web: www.butis-m.ru

Диаграмма Смита



КСВ

