



Фильтр на ПАВ - Частота 103 МГц

Название: Фильтр на ПАВ 103 МГц, полоса пропускания 9,91 МГц

Обозначение: FS-103B10

Корпус: SMD 20,0 x 9,8 x 1,8 мм

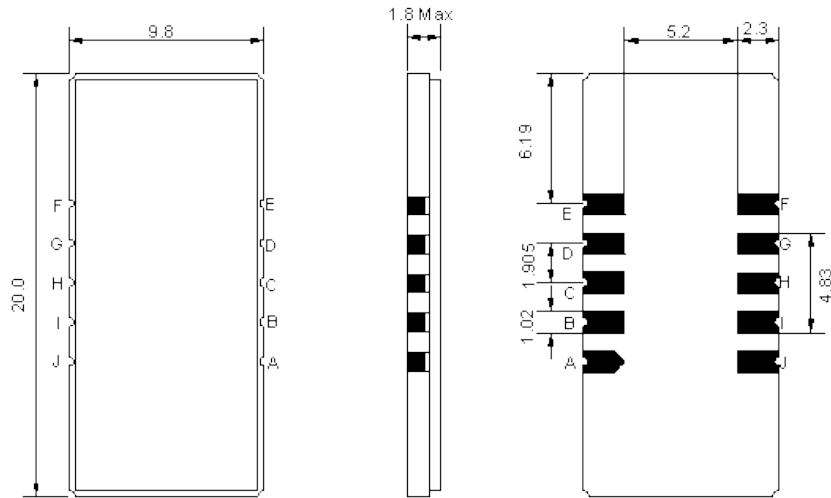
1. Основные технические параметры фильтра FS-103B10:

Параметр	Ед.	Мин.	Тип.	Макс.
Центральная частота (Fo)	МГц	102,9	103	103,1
Вносимое затухание	дБ		21	22,7
Ширина полосы пропускания по уровню -1,0 дБ	МГц		9,91	
Ширина полосы пропускания по уровню -50 дБ	МГц		11,55	11,65
Неравномерность затухания в полосе Fo +/-4,425МГц	дБ		0,5	0,95
Неравномерность ГВЗ в полосе Fo +/-4,425МГц	нс		70	150
Гарантированное затухание в полосах задерживания	дБ	50	53	
Температурный коэффициент частоты	ppm/°C		-72	

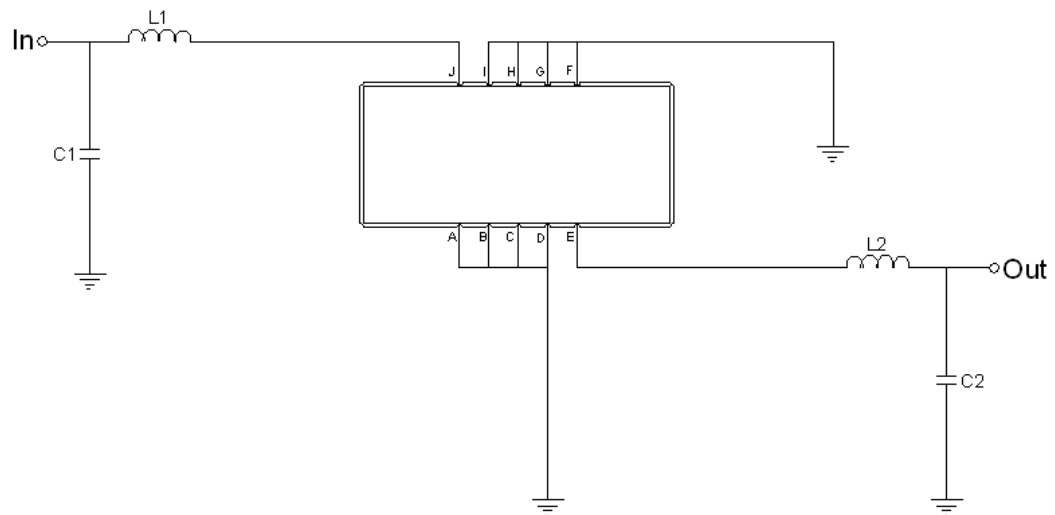
- Максимальный уровень входного непрерывного сигнала 10 дБм
- Максимальный уровень постоянного напряжения 10 В
- Сопротивление нагрузки и генератора 50 ± 5 Ом
- Диапазон рабочих температур: -30°C ... +80°C



2. Габариты и маркировка фильтра FS-103B10:



3. Схема согласования:



$$L1 = 18 \text{ нГ}^*; L2 = 18 \text{ нГ}^*; C1 = 10 \text{ пФ}^*; C2 = 10 \text{ пФ}^*$$

J – Вход

E – Выход

A, B, C, D, F, G, H, I – Земля

* - значения элементов согласования могут меняться при использовании фильтра в аппаратуре



БУТИС

Научно-производственное
предприятие

Радиочастотные фильтры
и ПАВ фильтры

Тел: (495)411-96-08

Факс: (495)411-96-09

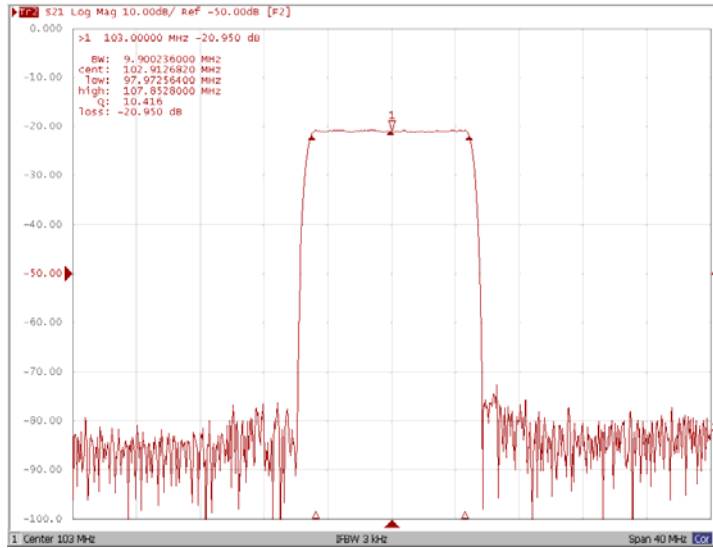
121357, г. Москва
ул. Верейская д.29

E-mail: butis.m@ru.net

Web: www.butis-m.ru

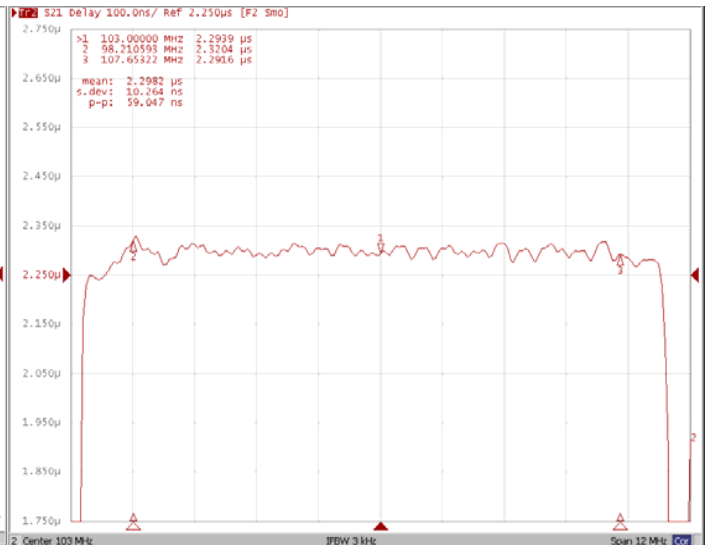
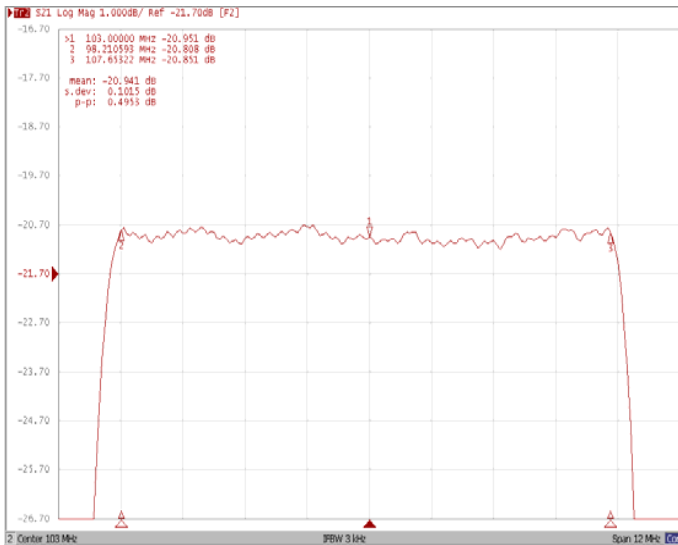
4. Экспериментальные частотные характеристики фильтра FS-103B10:

$|S_{21}|$, дБ



$|S_{21}|$, дБ (Fo+/-4.425 МГц)

ГВЗ (Fo+/-4.425МГц)





БУТИС

Научно-производственное
предприятие

Радиочастотные фильтры
и ПАВ фильтры

Тел: (495)411-96-08

Факс: (495)411-96-09

121357, г. Москва
ул. Верейская д.29

E-mail: butis.m@ru.net

Web: www.butis-m.ru

Диаграмма Смита

КСВ

