

**БУТИС**Научно-производственное
предприятиеРадиочастотные фильтры
и ПАВ фильтры

Тел: (495)411-96-08

Факс: (495)411-96-09

121357, г. Москва
ул. Верейская д.29E-mail: butis.m@ru.netWeb: www.butis-m.ru

Фильтр на ПАВ - Частота 100 МГц

Название: Фильтр на ПАВ 100 МГц, полоса пропускания 10,4 МГц**Обозначение:** FS-100B10**Корпус:** SMD 20,0 x 9,8 x 1,8 мм

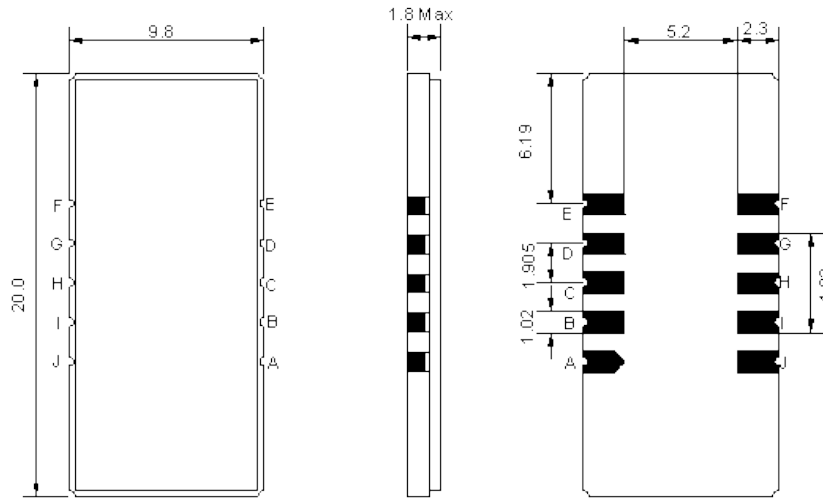
1. Основные технические параметры фильтра FS-100B10:

Параметр	Ед.	Мин.	Тип.	Макс.
Центральная частота (Fo)	МГц		100	
Вносимое затухание	дБ		23,8	25
Ширина полосы пропускания по уровню -1,0 дБ	МГц	10,2	10,4	
Ширина полосы пропускания по уровню -40 дБ	МГц		12,85	13
Неравномерность затухания в полосе Fo +/-4,425МГц	дБ		0,3	0,8
Неравномерность ГВЗ в полосе Fo +/-4,425МГц	нс		18	40
Гарантированное затухание в полосах задерживания	дБ	50	55	
Температурный коэффициент частоты	ppm/°C		-20	

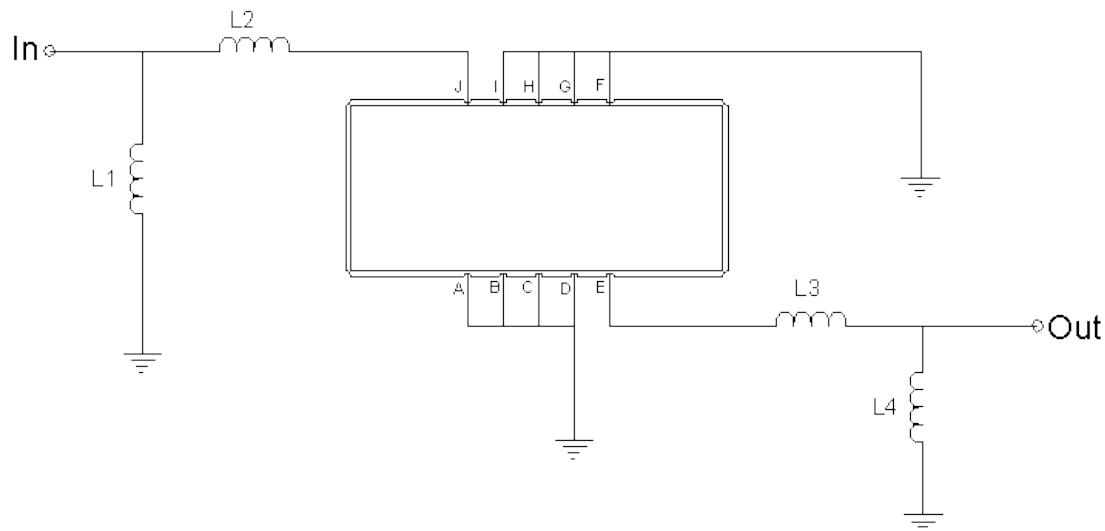
- Максимальный уровень входного непрерывного сигнала 10 дБм
- Максимальный уровень постоянного напряжения 10 В
- Сопротивление нагрузки и генератора 50 ± 5 Ом
- Диапазон рабочих температур: -20°C ... +80°C



2. Габариты и маркировка фильтра FS-100B10:



3. Схема согласования:



$$L1 = 56 \text{ нГ}^*; L2 = 22 \text{ нГ}^*; L3 = 22 \text{ нГ}^*; L4 = 56 \text{ нГ}^*$$

J – Вход

E – Выход

A, B, C, D, F, G, H, I – Земля

* - значения элементов согласования могут меняться при использовании фильтра в аппаратуре



БУТИС

Научно-производственное
предприятие

Радиочастотные фильтры
и ПАВ фильтры

Тел: (495)411-96-08

Факс: (495)411-96-09

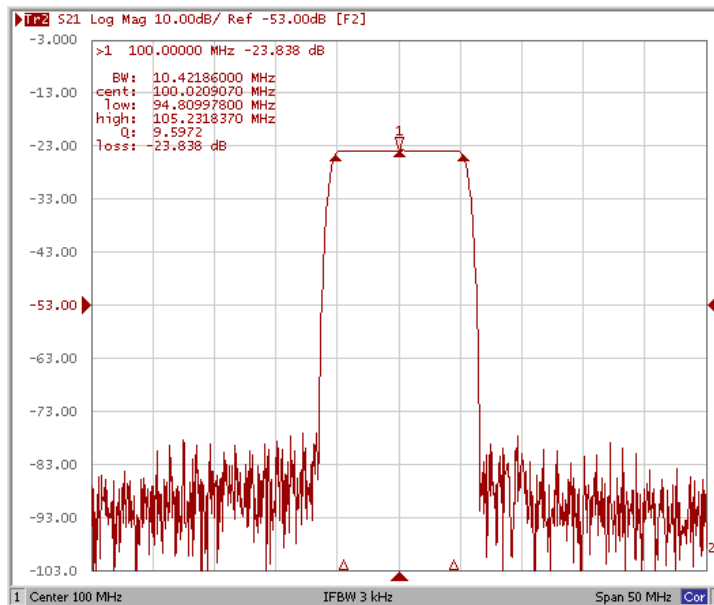
121357, г. Москва
ул. Верейская д.29

E-mail: butis.m@ru.net

Web: www.butis-m.ru

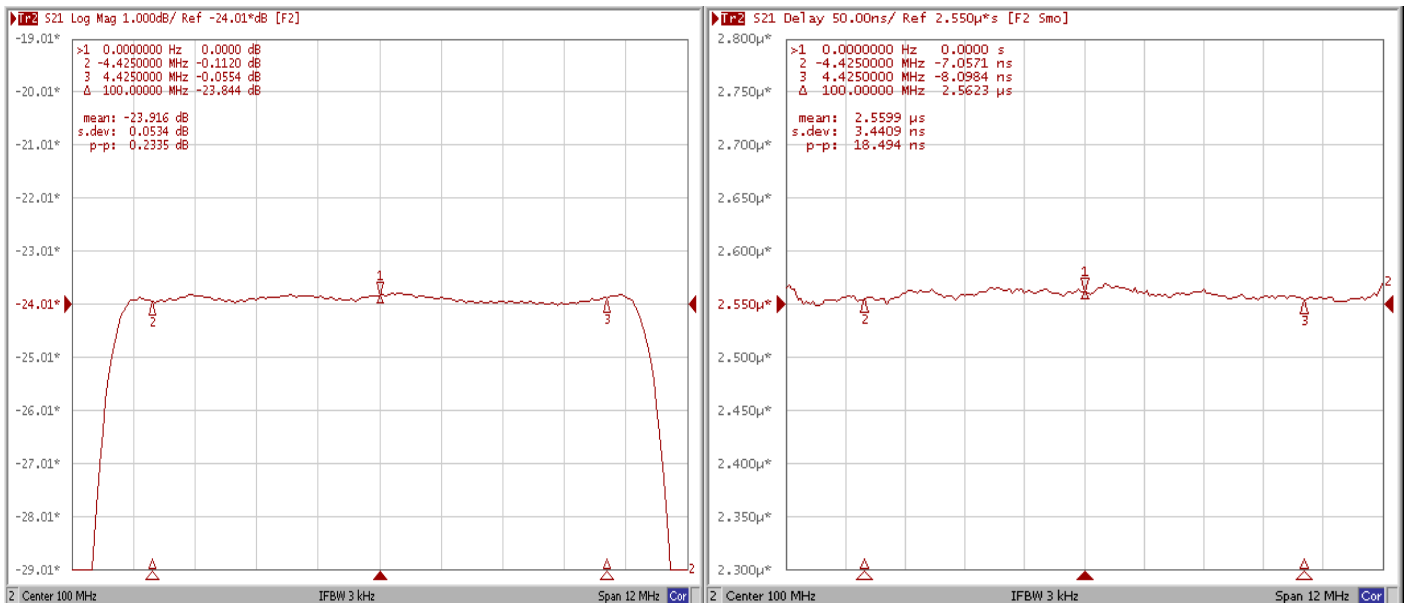
4. Экспериментальные частотные характеристики фильтра FS-100B10:

$|S_{21}|$, дБ



$|S_{21}|$, дБ ($F_0 \pm 4.425$ МГц)

ГВЗ ($F_0 \pm 4.425$ МГц)





БУТИС

Научно-производственное
предприятие

Радиочастотные фильтры
и ПАВ фильтры

Тел: (495)411-96-08

Факс: (495)411-96-09

121357, г. Москва
ул. Верейская д.29

E-mail: butis.m@ru.net

Web: www.butis-m.ru

Диаграмма Смита

КСВ

