

Режекторный фильтр на 192 МГц

Основные электрические параметры

Область применения:

- в кабельных и эфирных системах коллективного ТВ-приема
- в составе вещательной, ретрансляционной и приемной радиоаппаратуры

Режим измерения:

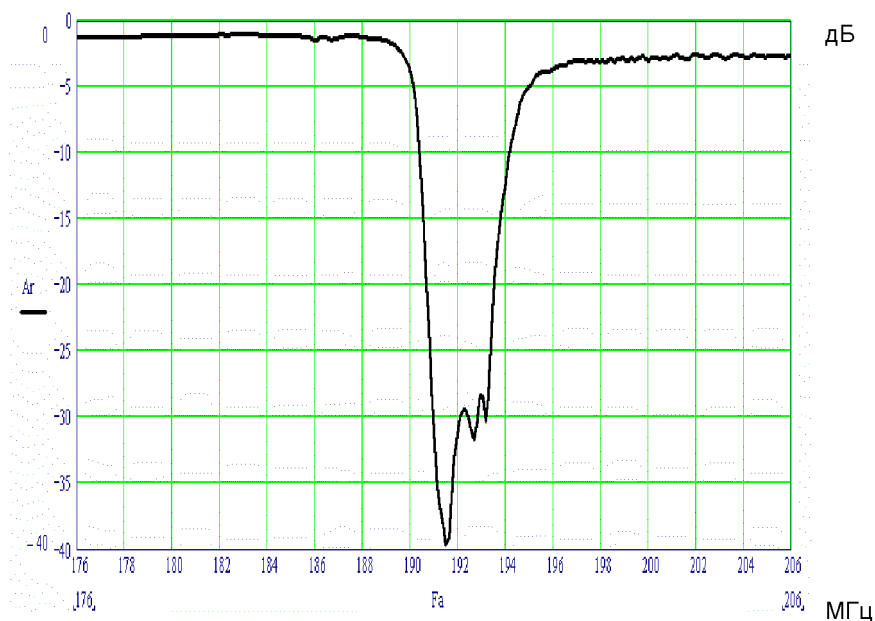
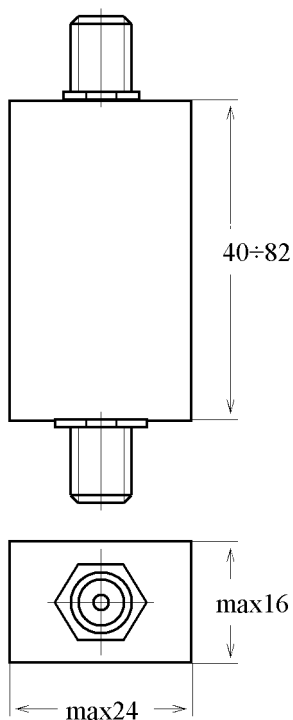
- $t=25\text{ }^{\circ}\text{C}$
- $R_r=R_n=75\text{ }\Omega$

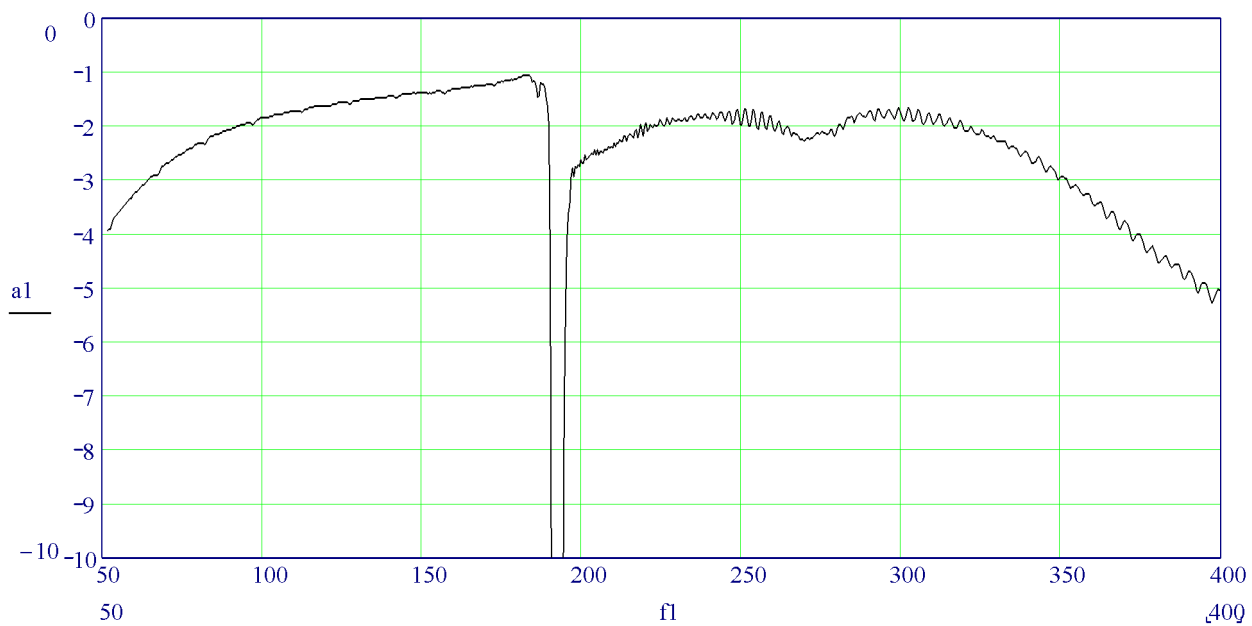
Конструктивное исполнение:

частотно-избирательный узел, смонтированный в металлическом корпусе с ВЧ-соединителями типа «F»

Наименование параметра	Ед. изм.	Значение typ
Вносимое затухание в диапазоне частот: 48÷189,5 МГц, 198,0÷230,0 МГц, не более	дБ	4,0
Вносимое затухание в точке режекции на частоте 191 МГц, не менее	дБ	32
Вносимое затухание в полосе режекции: 191,0÷193,0 МГц, не менее	дБ	28
Температурный коэффициент частоты	ppm	-70

Амплитудно-частотная характеристика фильтра





Изготовитель: ООО "БУТИС"
121357, Москва, ул. Верейская, 29
Тел/факс (495) 411-96-08, 411-96-09
E-Mail: Butis.M@ru.net