



Фильтр пьезоэлектрический ФПЗП7– 545

Название: Фильтр пьезоэлектрический 30 МГц, полоса пропускания 3,6 МГц

Обозначение: ФПЗП7– 545

Технические условия: РСИТ.433561.046 ТУ

Корпус: 155.15-2 ПАЯ0.487.001 ТУ

Категория качества: ОТК

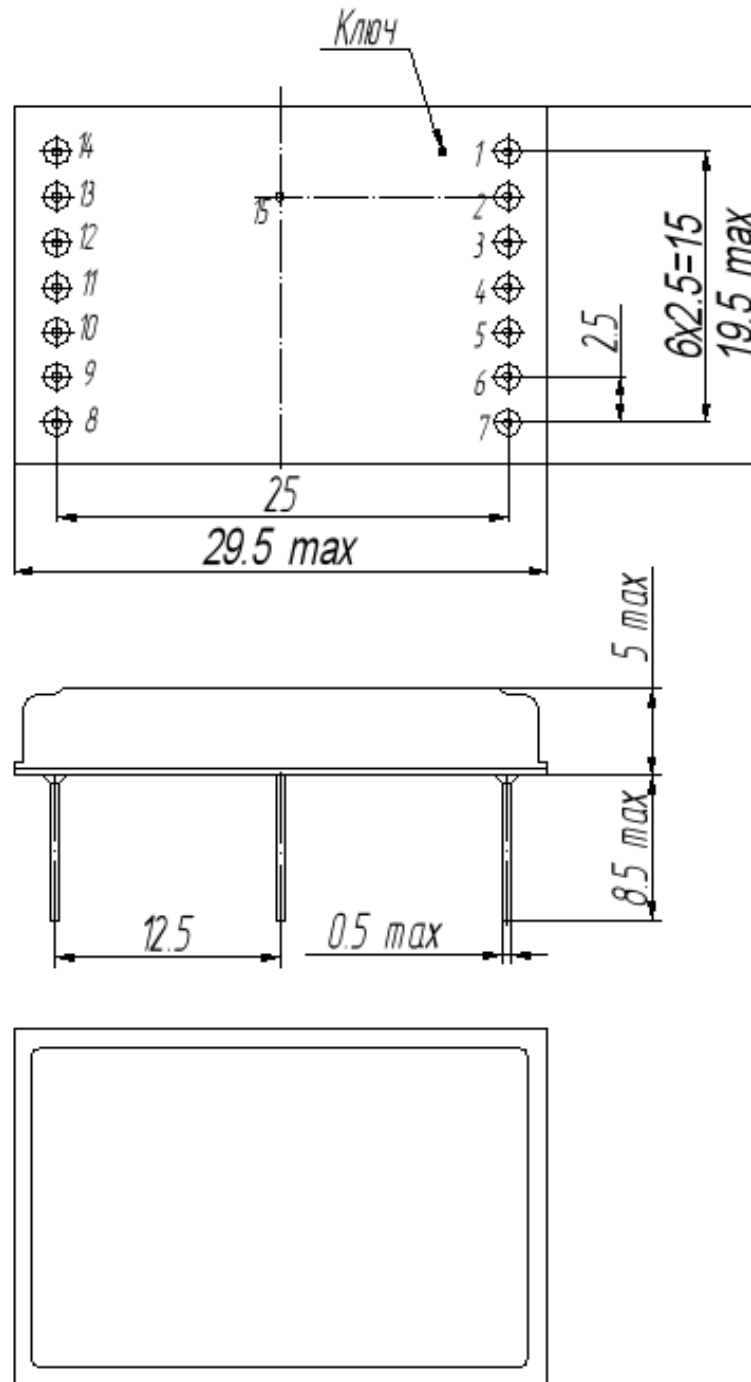
1. Основные технические параметры фильтра ФПЗП7– 545

Параметр	Ед.	Знач.
Номинальная частота F_0	МГц	30
Ширина полосы пропускания по уровню минус 3,0 дБ, не менее	МГц	$\pm 1,8$
Неравномерность затухания в полосе 28,8÷31,2 МГц, не более	дБ	1,0
Минимальное вносимое затухание в полосе пропускания, не более	дБ	13
Гарантированное относительное затухание, не менее		
5 - 26 МГц	дБ	45
34 – 120 МГц		45
Масса, не более	г	10
Габаритные размеры, не более	мм	29,5x19,5x5,0
Температурный коэффициент частоты	Ppm	-76

- Уровень входного непрерывного сигнала не более 4 В
- Сопротивление нагрузки и генератора 50 Ом



2. Габариты и маркировка фильтра ФПЗП7– 545



1 – вход

8 – выход

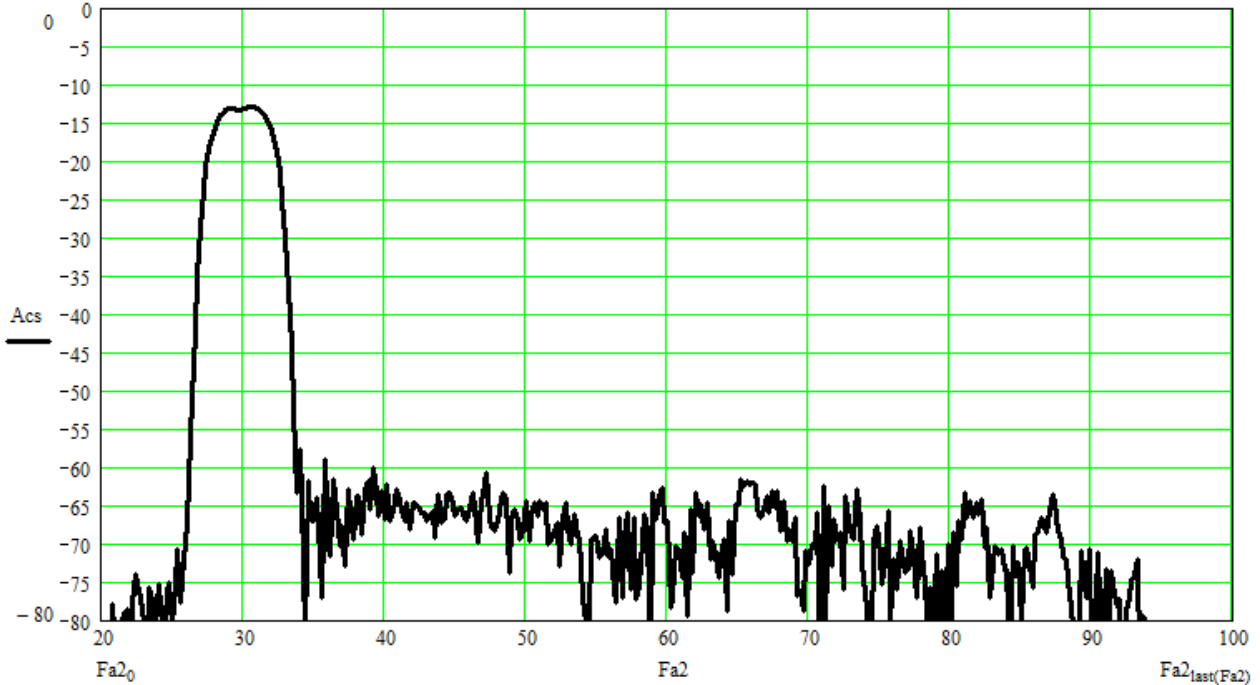
3,4,7,10,11,14,15 – земля

Согласующие элементы: на входе - последовательная подстроечная индуктивность: 450±500 нГн,
на выходе- последовательная подстроечная индуктивность 400±450 нГн



3. Частотные характеристики фильтра ФПЗП7– 545 ($F_0 = 30$ МГц):

$|S_{21}|$, дБ



$|S_{21}|$, дБ

