



БУТИС

Научно-производственное
предприятие

Радиочастотные фильтры
и ПАВ фильтры

Тел: (495)411-96-08

Факс: (495)411-96-09

121357, г. Москва
ул. Верейская д.29

Е-mail: butis.m@ru.net

Web: www.butis-m.ru

Фильтр на ПАВ - Частота 1268 МГц

Название: Фильтр на ПАВ 1268 МГц, полоса пропускания 20 МГц

Обозначение: FP-1268B20-2

Корпус: SMD 3,0x3,0x1,1 мм

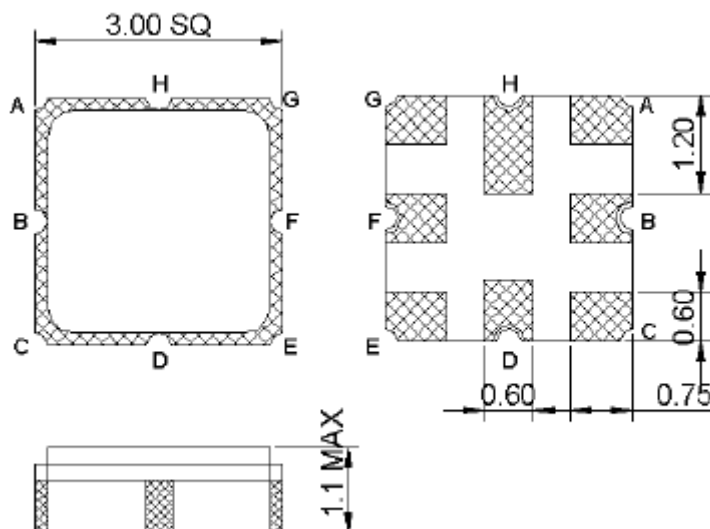
1. Основные технические параметры фильтра FP-1268B20-2:

Параметр	Ед.	Мин.	Тип.	Макс.
Центральная частота (F ₀)	МГц		1268	
Вносимое затухание от 1258-1278 МГц	дБ		2,7	4
Ширина полосы пропускания	МГц		20	
Неравномерность АЧХ от 1258-1278 МГц	дБ		0,5	2
Неравномерность ГВЗ от 1258-1278 МГц	нс		8,5	15
Потери на отражение от 1258-1278 МГц	дБ	8	10	
Затухание в полосах задерживания	дБ	44	51	

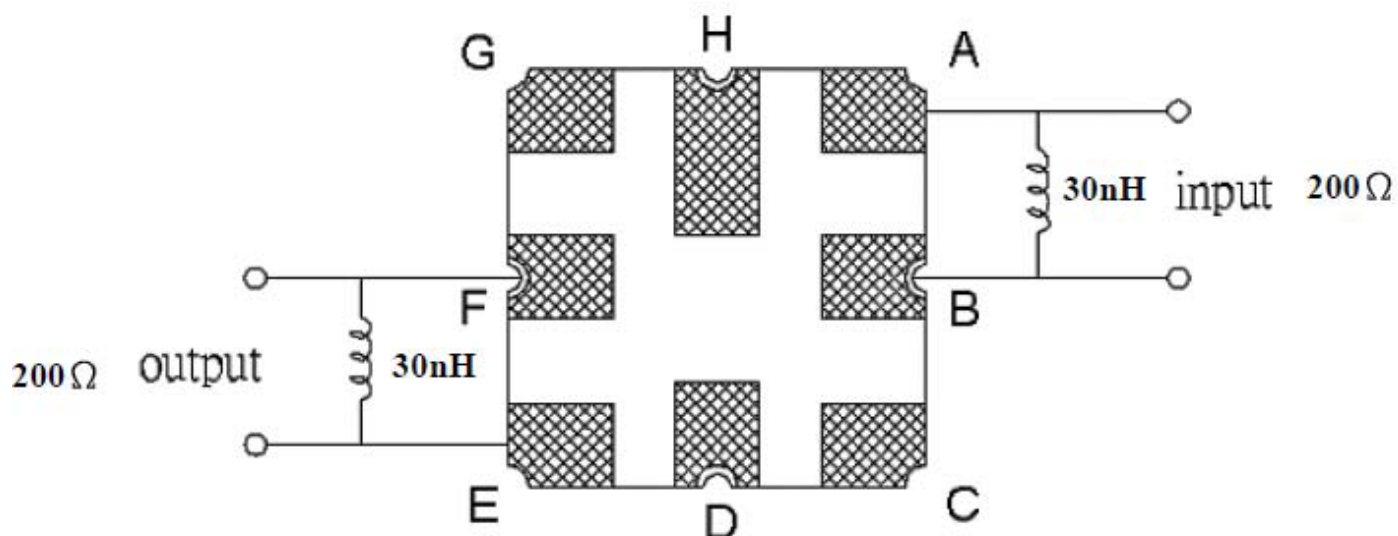
- Максимальный уровень входного непрерывного сигнала 10 дБм
- Максимальный уровень постоянного напряжения 3 В
- Сопротивление нагрузки и генератора балансные 200 ± 5 Ом
- Диапазон рабочих температур: -40°C ... +85°C



2. Габариты и маркировка фильтра FP-1268B20-2:



3. Схема согласования:



A, B – балансный вход
E, F – балансный выход
A, C, D, G, H - земля



БУТИС

Научно-производственное
предприятие

Радиочастотные фильтры
и ПАВ фильтры

Тел: (495)411-96-08

Факс: (495)411-96-09

121357, г. Москва
ул. Верейская д.29

E-mail: butis.m@ru.net

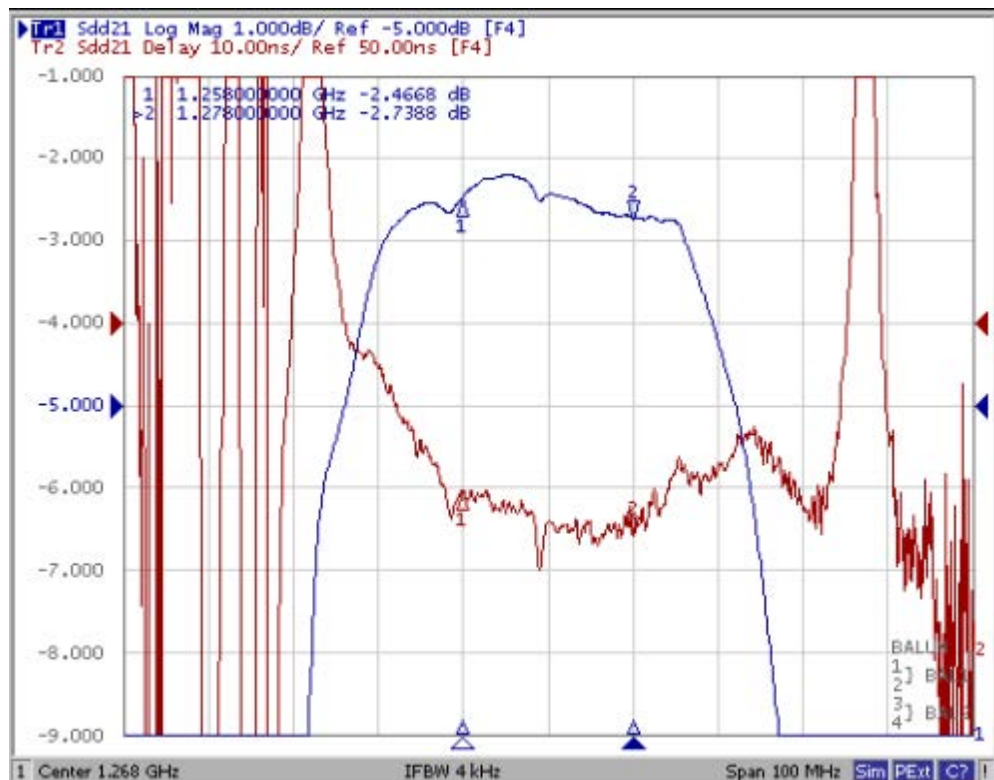
Web: www.butis-m.ru

4. Экспериментальные частотные характеристики фильтра FP-1268B20-2:

$|S_{21}|$, дБ



$|S_{21}|$, дБ и ГВЗ, нс





БУТИС

Научно-производственное
предприятие

Радиочастотные фильтры
и ПАВ фильтры

Тел: (495)411-96-08

Факс: (495)411-96-09

121357, г. Москва
ул. Верейская д.29

E-mail: butis.m@ru.net

Web: www.butis-m.ru

Потери на отражение S11 и S22, дБ

